



MANNI GROUP

— Company Profile



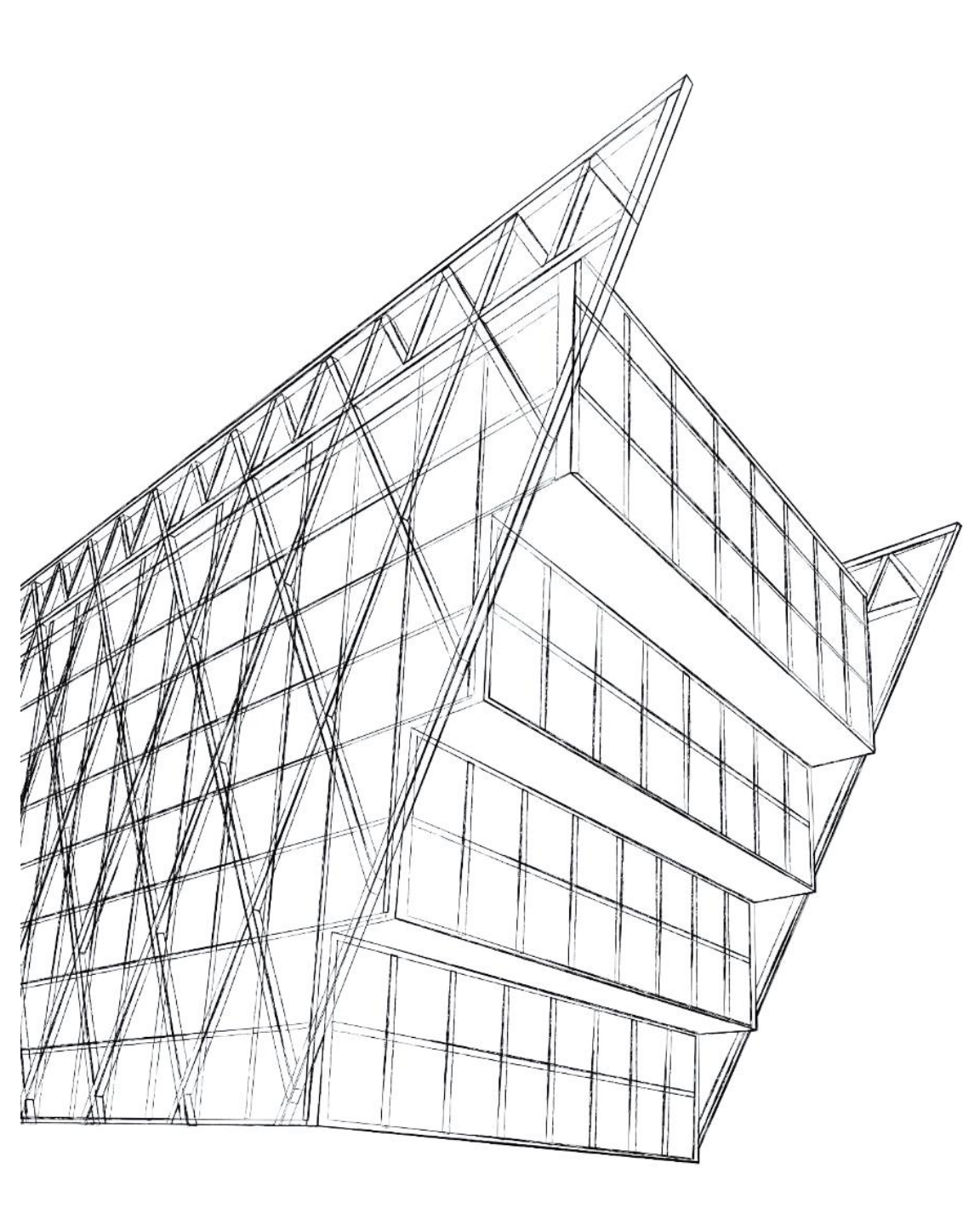
ACCIAIO



PANNELLI ISOLANTI



SERVIZI



MANNI GROUP offre prodotti, soluzioni e competenze per il mondo delle **costruzioni a secco**, promuovendo nuovi scenari per superare gli sprechi energetici e le emissioni inquinanti del parco immobiliare esistente, aiutando il Real Estate e gli studi di Progettazione a raggiungere un **elevato valore del progetto** grazie ai principi etici ambientali e di conoscenza del costruire.

I nostri driver

- *Internazionalizzazione*
- *Sostenibilità*
- *Ricerca e Sviluppo*
- *Partnership*

Internazionalizzazione

L'internazionalizzazione ci consente di diversificare geograficamente l'attività, frazionando il rischio e gli investimenti sui mercati europei ed extraeuropei. Potersi confrontare con differenti contesti culturali, ci permette anche di crescere e di sviluppare competenze all'interno di un ambiente dal respiro globale.

- ◆ BU ACCIAIO
- ◆ BU PANNELLI ISOLANTI
- ◆ BU SERVIZI

EUROPA

ALBANIA	◆◆	GRECIA	◆◆	REPUBBLICA CECA	◆
AUSTRIA	◆◆	IRLANDA	◆	ROMANIA	◆◆
BELGIO	◆	ITALIA	◆◆◆	SAN MARINO	◆◆◆
BOSNIA ERZEGOVINA	◆◆	LETTONIA	◆	SERBIA	◆◆
BULGARIA	◆◆	LITUANIA	◆	SLOVACCHIA	◆◆
CIPRO	◆	LUSSEMBURGO	◆◆	SLOVENIA	◆◆
CROAZIA	◆◆	MACEDONIA	◆	SPAGNA	◆◆
DANIMARCA	◆	MALTA	◆◆	SVEZIA	◆
ESTONIA	◆◆	MOLDAVIA	◆	SVIZZERA	◆◆
FINLANDIA	◆	MONTENEGRO	◆	UCRAINA	◆
FRANCIA	◆◆	PAESI BASSI	◆◆	UNGHERIA	◆◆
GERMANIA	◆◆	POLONIA	◆◆		
GRAN BRETAGNA	◆	PORTOGALLO	◆		

ASIA

ARABIA SAUDITA	◆
ARMENIA	◆
AZERBAIJAN	◆
CINA	◆
FILIPPINE	◆
ISRAELE	◆
KAZAKHISTAN	◆
RUSSIA	◆
SINGAPORE	◆
UZBEKISTAN	◆

AMERICA

CANADA	◆
BELIZE	◆
COLOMBIA	◆
COSTA RICA	◆
ECUADOR	◆
EL SALVADOR	◆
GUATEMALA	◆
MESSICO	◆
STATI UNITI D'AMERICA	◆
SURINAME	◆◆
TRINIDAD E TOBAGO	◆

AFRICA

ALGERIA	◆
COSTA D'AVORIO	◆
GUINEA BISSAU	◆
MADAGASCAR	◆
MAROCCO	◆◆
NIGER	◆
SENEGAL	◆
TUNISIA	◆

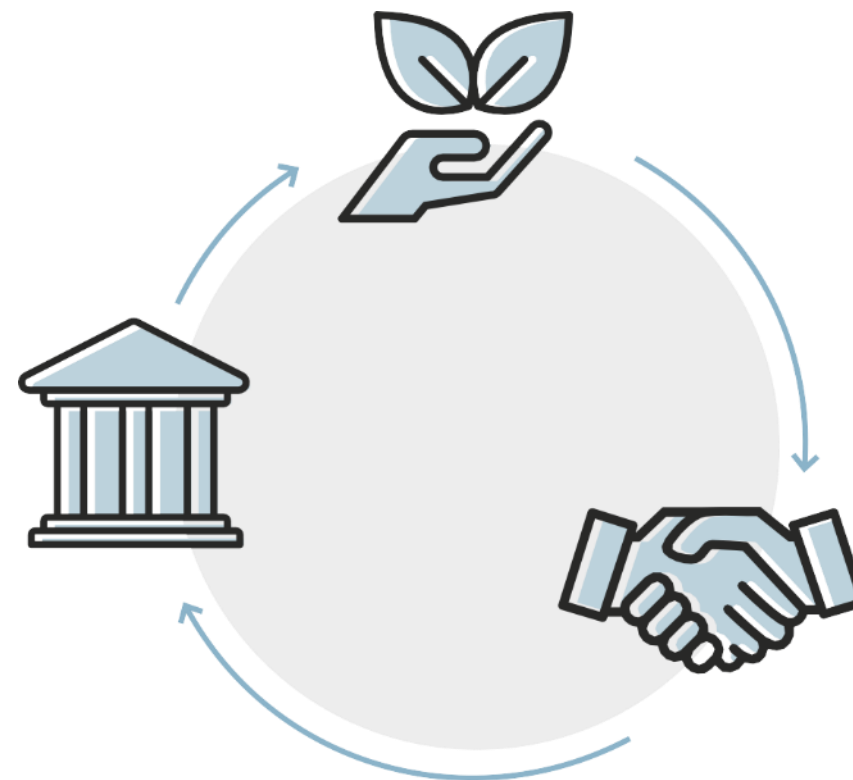
OCEANIA

POLINESIA FRANCESE	◆
--------------------	---

— Sostenibilità

La “Sostenibilità”, intesa nella sua ampia **accezione ESG**, rappresenta un modo di fare impresa che abilita uno **sviluppo in armonia con il contesto ambientale e sociale in cui operiamo**. La costante presenza sul mercato ci offre la possibilità di dare un contributo alla lotta al cambiamento climatico e alla transizione verso un modello di economia circolare, in cui sono coinvolti anche i fornitori. Come Gruppo sentiamo questa responsabilità, per questo crediamo nella diffusione di sistemi costruttivi alternativi.

Manni Group rientra inoltre tra le 200 aziende italiane più sostenibili e trasparenti nella rendicontazione secondo il Report elaborato da Il Sole 24 Ore in collaborazione con la società di analisi Statista.



Nel settembre 2015 i governi dei 193 Paesi membri dell'ONU hanno elaborato e sottoscritto un programma d'azione per le persone, il pianeta e la prosperità, la cosiddetta Agenda 2030 per lo Sviluppo Sostenibile. Essa ingloba 17 Obiettivi per un totale di 169 "target" (Sustainable Development Goals, acronimo SDGs). Come dichiarato nella Sustainability Policy, Manni Group è impegnata su 11 di questi 17 fronti per la riduzione degli impatti ambientali legati alle proprie attività, nel miglioramento continuo delle proprie performance e nell'adozione di buone pratiche orientate alla generazione di valore per la società e per gli Stakeholder .



— *Sostenibilità | Approccio ESG*

Il rispetto dei fattori ESG è un requisito indispensabile per la crescita responsabile del Gruppo, consapevole della necessità di integrare con **un'organizzazione trasparente** gli aspetti **sociali e ambientali** in tutte le attività. Crediamo, infatti, che le prestazioni complessive di un'impresa e l'efficacia delle sue azioni siano strettamente correlate al **benessere del contesto sociale in cui opera** e all'impatto generato sull'ambiente.

Il nostro approccio agli ESG:

Environmental

I fattori ambientali riguardano per noi tutto il mondo che ci circonda ed in particolare l'attenzione alla riduzione dell'impatto ambientale.

Social

I fattori sociali riguardano le persone: i nostri dipendenti, la comunità e la catena del valore.

Governance

I fattori di governance coinvolgono le strutture, le regole e le strategie che presiedono la guida del Gruppo



— Sostenibilità | Approccio ESG

La **misurazione del nostro livello ESG** rispetto al settore di riferimento ci permette di attuare misure strategiche volte ad **aumentare ulteriormente le pratiche aziendali in ottica di una forte responsabilità.**

Per questo, a partire dal 2021 abbiamo volontariamente richiesto la valutazione da parte di Cerved Rating Agency di tutte le nostre attività secondo i criteri ESG, un approccio responsabile che dimostra il concreto impegno del Gruppo a voler essere trasparente verso i propri Stakeholder.

Quest'anno abbiamo raggiunto il **rating ESGe di livello A, con punteggio pari a 70.1 rientrando nella categoria High.** Un nuovo traguardo che riempie di soddisfazione e dimostra come le scelte che Manni Group fa ogni giorno lo indirizzino verso il conseguimento degli obiettivi, sempre nuovi e sempre più sfidanti. Un percorso che aveva avuto inizio nel 2021 con un punteggio ESG di 65.4, cresciuto a 67.5 l'anno successivo, all'interno del rating BBB.

La valutazione evidenzia **l'aumento della quota di energia rinnovabile sul totale di energia consumata**, l'implementazione da parte delle sedi italiane di Isopan di un sistema di gestione certificato secondo le norme ISO 14001 e ISO 45001 e l'adozione dello screening ESG della Supply Chain.



Nonostante i provvedimenti da parte di governi, aziende e società civile, le emissioni totali di gas serra (GHG) di origine antropica continuano ad aumentare: si prevede che le temperature medie globali si alzeranno da 3,7° a 4,8°C[1] entro la fine di questo secolo, ben oltre i livelli di sicurezza stabiliti dalla comunità scientifica internazionale.

Science Based Targets initiative

A seguito degli Accordi di Parigi è nata **Science Based Targets initiative (SBTi)**, una joint venture tra United Nations Global Compact, Carbon Disclosure Project (CDP), World Resources Institute (WRI) e World Wide Fund for Nature (WWF): il suo scopo è **revisionare gli obiettivi di riduzione delle emissioni di gas effetto serra assunti dalle aziende, per garantire che siano in linea con quanto concordato a Parigi.**



* Science-Based Targets: The Call to Action, <https://sciencebasedtargets.org/wp-content/uploads/2016/04/Science-Based-Targets-Call-to-Action-Brochure-English.pdf>

— Ricerca e Sviluppo

Siamo promotori di un' **industrializzazione inclusiva** e aperta verso le partnership, volta ad **aumentare l'efficienza nell'utilizzo delle risorse e a ridurre gli impatti ambientali**. Continuiamo a investire nella **ricerca scientifica**, consapevoli che possa contribuire al miglioramento dell'intera filiera. Realizziamo **prodotti a basso impatto ambientale con ridotte emissioni di carbonio** utilizzando materiali più innovativi per salubrità e sicurezza.

Il **Dipartimento di Ricerca e Sviluppo (R&D)** del Gruppo, nato con l'intento di rafforzare la sinergia tra le varie consociate, si impegna costantemente a sviluppare e monitorare le attività di innovazione legate ai seguenti temi:

- Edilizia off-site
- Antisismica
- Integrazione di diversi materiali
- Contenuto di riciclato
- Protezione al fuoco



— Partnership



Sviluppiamo il nostro business con un'organizzazione aperta dinamica e adattiva con sempre maggiore importanza alle collaborazioni con Partner di rilievo per abilitare innovazione, ampliamento dei mercati, delle geografie e anche degli investimenti industriali.

Formano parte attiva del nostro ecosistema Università, Associazioni di settore internazionali, Partner tecnologici.



La cultura della costruzione a secco

Abbiamo scelto di sviluppare un Corso di Alta Formazione dedicato alle **Tecnologie Offsite** per l'architettura, rivolto a giovani laureati in architettura e ingegneria, con l'obiettivo di promuovere una **cultura progettuale** che faccia largo all'**efficienza** e alla **sostenibilità**, utilizzando **sistemi e soluzioni** sempre più avanzate.

Sfruttando approcci offsite, potremo **ottimizzare i processi costruttivi**, riducendo gli sprechi e l'impatto ambientale con il **livello di qualità** che solo la produzione industrializzata può garantire.

Attraverso le parole degli esponenti dei maggiori Studi di Architettura, dei nostri Partner e degli esperti del Gruppo, Il corso mira a formare una **nuova generazione di professionisti** che comprenda l'importanza delle tecnologie innovative, favorendo la progettazione intelligente e un futuro sostenibile.



Corso in Off-site Technologies for Architecture

Connect and work
with the best

FOSTER + PARTNERS

UNSTUDIO | BIG

Un progetto di
MANNI GROUP



MANNI GROUP nel MONDO



ManniGroup

HEADQUARTERS
Sede Verona
Holding



ACCIAIO

MANNISIPRE
MANNIINOX
MANNIGREEN
TECH
MPL*
MANNIGREEN
TECH USA*



PANNELLI

ISOPAN SPA
ISOPAN IBÉRICA
ISOPAN EST
ISOPAN
DEUTSCHLAND
ISOCINDU
ISOPAN FRANCE*
ISOPAN MANNI
GROUP CZ*



SERVIZI

MANNIENERGY
MANNIIMMOBILIA*
MANNISTORE*

* Società non incluse nel perimetro di rendicontazione

MANNI GROUP



2023 IN NUMERI

1.239

Dipendenti

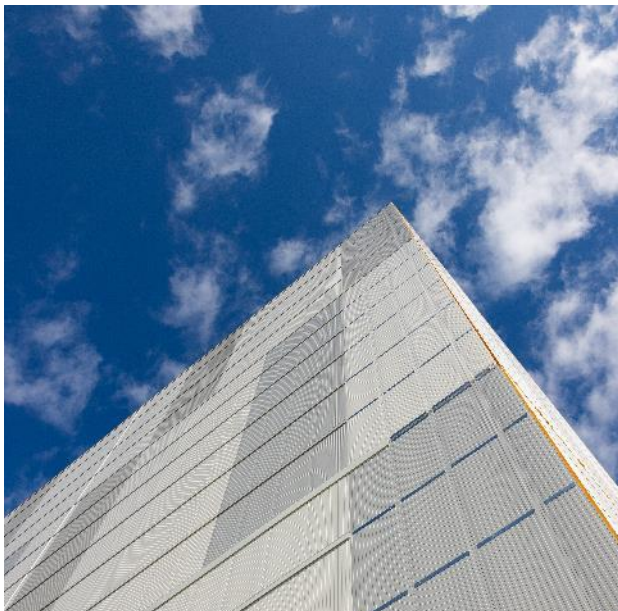
PIÙ DI
11.000

Clienti serviti

15
MILIONI
m² Pannelli
venduti

120
MW
Potenza
rinnovabile gestita

70
Paesi serviti

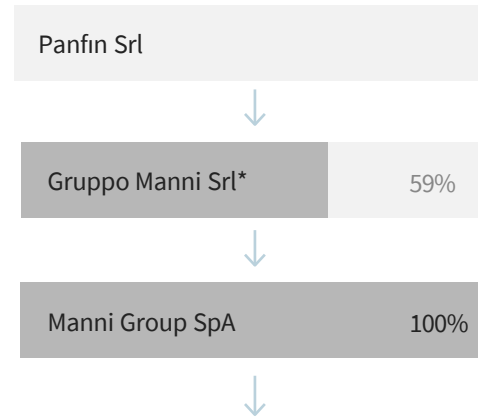


170
MILIONI €
Patrimonio netto

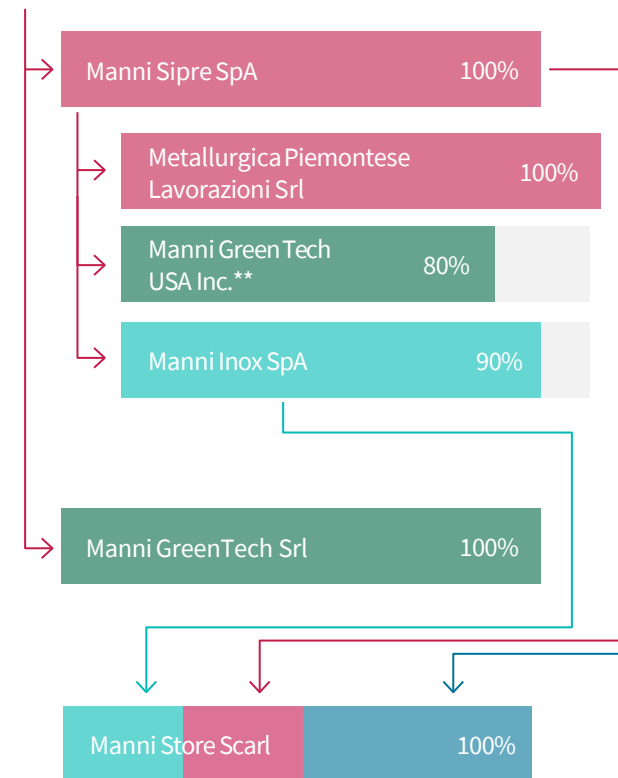
394
MILA TONNELLATE
Di Acciaio

861
MILIONI €
Di Fatturato

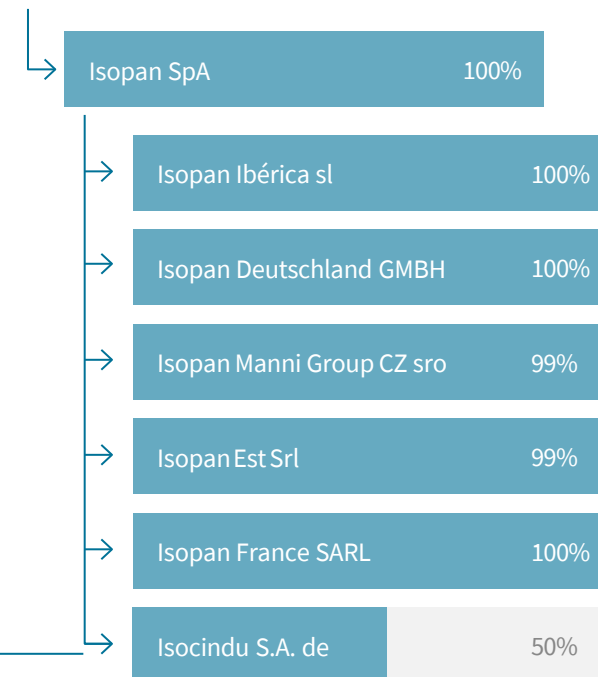
ORGANIGRAMMA SOCIETARIO



Acciaio



Pannelli isolanti



Servizi



*Gli accordi con i soci di minoranza sono regolati all'interno dello statuto sociale. Dal 2023 la società Metallurgica Piemontese Lavorazioni Srl è stata incorporata in Manni Sipre. Le partecipazioni nelle società Isopan Ibérica, Isopan Est e Isocindu a fine 2023 sono state cedute da Isopan SpA al socio unico Manni Group SpA.

MANNI SIPRE



— INDICE

1. CHI SIAMO

- Mission & Vision
- Identità aziendale
- Numeri BU acciaio
- Sedi e applicazioni

2. PRODOTTI E SERVIZI

- Lunghi, Travi e Laminati, Travi composte
- Piani, Prodotti e lavorazioni
- Steelior

3. CERTIFICAZIONI E SICUREZZA

4. CASE STUDY





CHI SIAMO

MISSION

Manni Sipre mette a disposizione le più evolute tecnologie con i propri centri servizi a supporto del cliente in ogni ambito della costruzione in acciaio, attraverso processi completamente integrati. La nostra mission è di far emergere nello sviluppo di tutti i progetti il potenziale dei benefici dell'uso dell'acciaio in ottica di sostenibilità ambientale, sociale ed economica.

VISION

MANNI GROUP offre prodotti, soluzioni e competenze per il mondo delle costruzioni a secco, promuovendo nuovi scenari per superare gli sprechi energetici e le emissioni inquinanti del parco immobiliare esistente, aiutando il Real Estate e gli studi di Progettazione a raggiungere un elevato valore del progetto grazie ai principi etici ambientali e di conoscenza del costruire.

L'ACCIAIO DÀ FORMA AI NOSTRI PROGETTI

Nata come Sipre a Mozzecane (VR) nel 1972 come primo centro servizi di prelaborazione di travi laminate in Europa è oggi tra i maggiori centri servizi europei per gli elementi prelaborati in acciaio, i componenti e i sistemi strutturali per le costruzioni.

Manni Sipre serve sia il mercato di dettaglio che il mercato delle commesse, abilitando i clienti a progetti di tutte le grandezze, sia localmente che a livello internazionale.



L'ACCIAIO DÀ FORMA AI NOSTRI PROGETTI

Importante estensione del concetto di Servizio al Cliente è la **Divisione Steelior** - dedicata all'acquisizione e alla gestione delle commesse inerenti alle Carpenterie di Metalliche finite, per offrire un prodotto completo, pronto al montaggio e a costi predefiniti.

Questa divisione, grazie alla flessibilità della sua struttura, è in grado di gestire dalla piccola commessa di carattere locale fino alle commesse complesse, di levatura mondiale. Tramite un unico e referenziato soggetto, fornisce una soluzione completa al Progettista per la gestione del processo integrato della costruzione metallica, garantendo qualità e professionalità.

Manni Sipre aiuta ad abbassare la complessità progettuale e di gestione del cantiere, tramite l'assistenza alla progettazione e un livello world class manufacturing delle operations di fornitura per il cliente.



I NUMERI

Business Unit Acciaio



33

Paesi serviti

394_k

€/anno

acciaio acquistato

3

M€

Investimenti

517

Dipendenti

397

M€

Fatturato



BUSINESS UNIT ACCIAIO

5 SEDI SUL
TERRITORIO
NAZIONALE

8 STABILIMENTI
PRODUTTIVI

Affianca le aziende in svariati settori

- **Logistic**
- **Data center**
- **Costruzioni meccaniche**
- **Carpenteria pesante**
- **Movimento terra**
- **Impianti oil&gas**
- **Scaffalature**
- **Magazzini automatici**
- **Offshore**
- **Impiantistica leggera e pesante**



PRODOTTI E SERVIZI

TECNOLOGIA E PRODOTTI

Una gamma di soluzioni pronte a rispondere a ogni esigenza.

Elementi strutturali in acciaio finiti e pronti all'uso oltre a una serie di soluzioni prelaborate.

La gamma di prodotti e lavorazioni a disegno offerti da Manni Sipre copre tutte le necessità e le esigenze dei nostri clienti, come il taglio a misura, la foratura, la marcatura, il taglio a fiamma con robot, la saldatura di piastre con robot, la sabbiatura e la verniciatura di base, la primerizzazione e la zincatura a caldo.

Inoltre, le nuove tecnologie utilizzate per la creazione di questi materiali ci permette di lavorare l'acciaio in modo da fornire prodotti eccellenti e un servizio di altissimo livello.



TECNOLOGIA E PRODOTTI



I numeri di Manni Sipre - Capacità magazzini



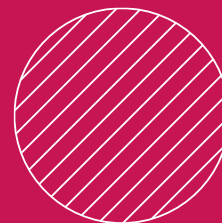
TRAVI

35.000 ton



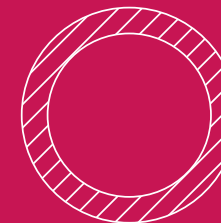
ANGOLARI

5.000 ton



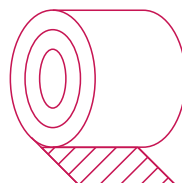
LAMINATI

10.000 ton



TUBI

10.000 ton



LAMIERE DA TRENO E COILS

36.000 ton

LUNGHIE, TRAVI E LAMINATI, TRAVI COMPOSTE

PRODOTTI

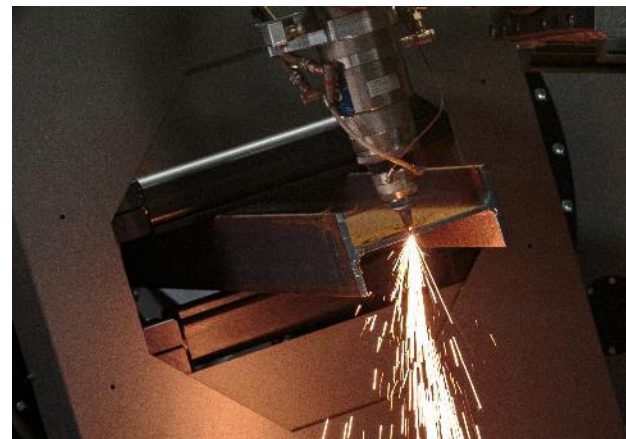
TRAVI LAVORATE

CENTRI SERVIZI TRAVI

Manni Sipre è stato il precursore europeo delle prelaborazioni su travi, profili e prodotti lunghi ed oggi si colloca in posizione di assoluta leadership nel mercato.

I Centri Servizi Travi Manni Sipre offrono una vasta gamma di lavorazioni su travi, angolari e profili come:

- Taglio, foratura e scantonatura mediante impianti CNC
- Marcatura ad incisione
- Sabbiatura, verniciatura e zincatura
- Lavorazioni ad ossitaglio/plasma mediante dispositivo robotizzato
- Realizzazione di componenti a completamento: piastre di base, nervature di giunti e fazzolettame
- Lavorazioni avanzate laser su travi, angolari, profili, prodotti lunghi
- Calandratura di travi e profili
- Piolatura



CENTRI SERVIZI TRAVI

Si aggiungono inoltre i seguenti servizi di supporto alla clientela

- Analisi fattibilità tecnica ed industrializzazione in fase di sviluppo prodotto
- Valutazioni economiche di produzione
- Proposte specifiche grazie all'ampia gamma di prodotti disponibili
- Integrazione logistica e produttiva con l'organizzazione del Cliente
- Imballaggio e rintracciabilità materiali
- Certificati e collaudi aggiornati
- Gestione automatizzata del magazzino e della documentazione



PRODOTTI

**LAMINATI
MERCANTILI**

**TUBI
STRUTTURALI**

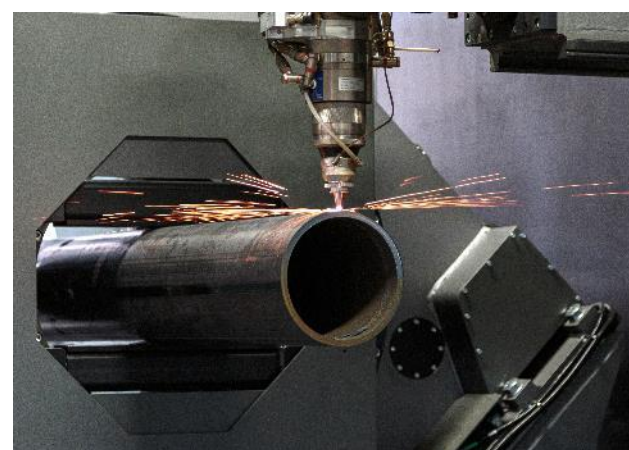
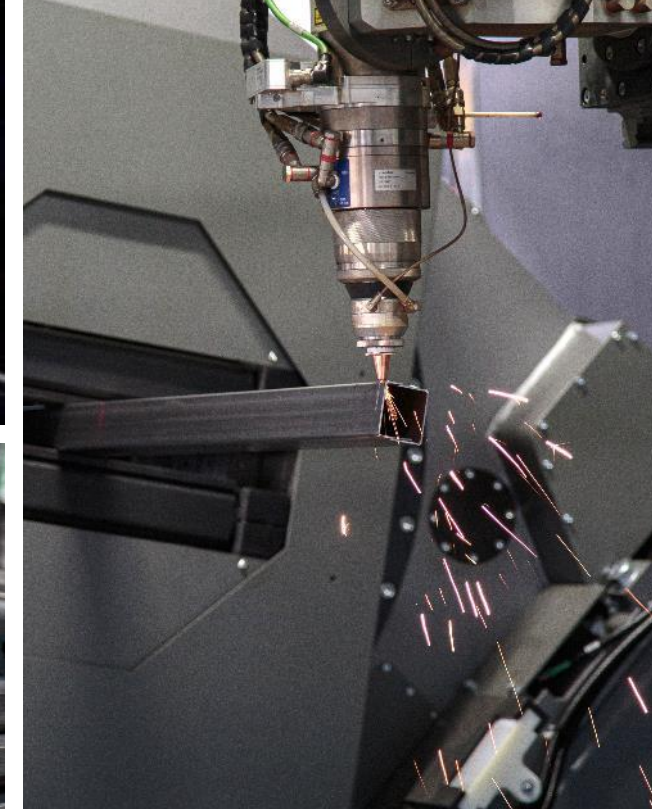
ANGOLARI

CENTRI SERVIZI TUBI E LAMINATI

A partire dal 2021 l'importanza strategica dei tubi strutturali è cresciuta in modo esponenziale, essi infatti sono stimati per versatilità, resistenza e minore usura, ma anche per la loro componente estetica di valore, apprezzata da architetti e designer.

I Centri Servizi Tubi Manni Sipre offrono una vasta gamma di lavorazioni come:

- taglio a misura
- taglio inclinato
- foratura
- asolatura
- scantonatura
- marcatura
- cianfrinatura
- lavorazioni al laser
- lavorazioni meccaniche
- trattamenti superficiali



PRODOTTI

TRAVI SALDATE

TRAVI COMPOSTE

Manni Sipre affianca al prodotto laminato la trave composta o trave saldata realizzata con procedimenti di saldatura ad arco sommerso. Tutti i processi sono qualificati dall'Istituto Italiano della Saldatura.

Le travi composte saldate sono realizzate, in officina, mediante unioni saldate di strisce anche con spessori variabili.

Questa tecnica permette di ottenere travi con sezioni di forme e dimensioni altrimenti non realizzabili con il normale processo di laminazione a caldo.

Sono di solito sezioni a T o doppio T.

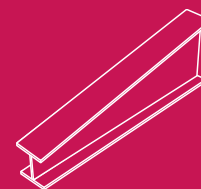
I profili possono essere realizzati con ali rastremate (su uno o due lati), ali ed anime di spessori variabili, anima ed ali sporgenti, e controllo dei giunti saldati.

Oltre ai controlli standard se ne possono eseguire anche su richiesta del Cliente.

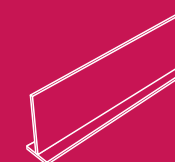
Tutti i materiali utilizzati sono certificati, gli operatori qualificati e dotati di patentino ed i profili composti possono essere realizzati nelle diverse qualità di acciaio.



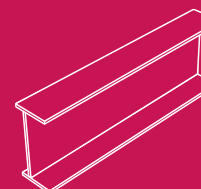
TIPOLOGIE DI TRAVI



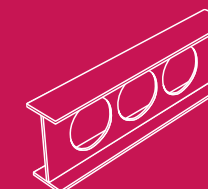
ANIMA
RASTREMATA



TRAVE
SALDATA A T



DISASSATA



ALVEOLARE



TRAVE CON ALA
INFERIORE
CON RINFORZO



TRAVI A
CASSONE

PIANI, PRODOTTI E LAVORAZIONI

PRODOTTI

LAMIERE

CENTRI SERVIZI LAMIERE

La tecnologia Manni Sipre è all'avanguardia mondiale per automazione e competitività.

Abbiamo la gamma completa di tutte le lavorazioni su lamiera fino a 500 mm di spessore.

- Taglio su disegno del cliente (ossitaglio, plasma, laser)
- Foratura, punzonatura, fresatura, filettatura
- Piegatura, calandratura, marcatura a punzone e inkjet
- Smussatura a freddo di qualsiasi spessore e tipologia
- Lavorazione meccaniche



STEELIOR

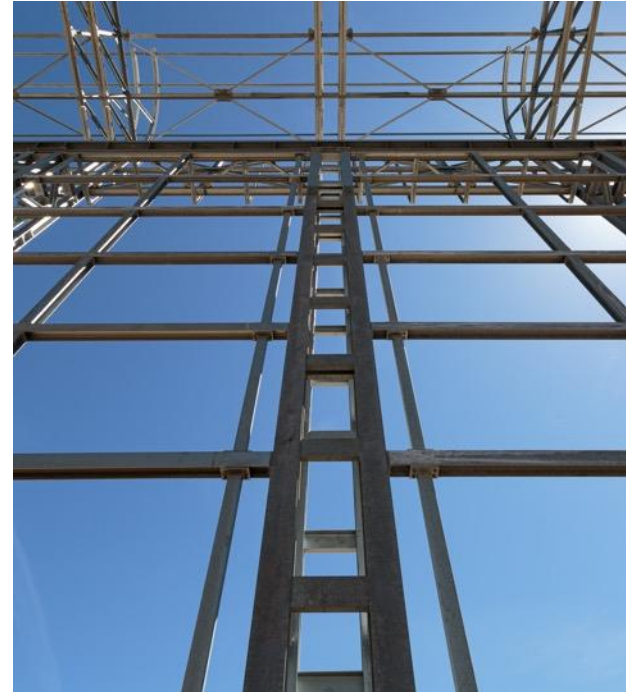
ELEMENTI STRUTTURALI
FINITI PRONTI PER IL
MONTAGGIO IN CANTIERE



UN CENTRO DI RESPONSABILITÀ DAVVERO UNICO

STEELIOR, frutto dell'esperienza consolidata negli anni del centro servizi ESF, è una divisione all'avanguardia, perché propone un'integrazione complessa tra la fase di progettazione costruttiva e la fornitura di un prodotto completo, pronto al montaggio e a costi predefiniti.

Maggiore efficienza, maggiore efficacia, più benefici per le aziende: grazie a Steelior, l'intera catena costitutiva della costruzione metallica si semplifica, facilitando la gestione ed ottimizzando tempi di realizzazione.





Crediamo che la costante ricerca di un giusto equilibrio tra innovazione e sviluppo, sperimentazione ed esperienza siano un passaggio obbligato per offrire tecnologie e strumenti sempre nuovi in grado di supportare costantemente la costruzione off-site.

È proprio da questa ricerca che nasce Steelior, una nuova identità per la divisione Manni Sipre che da 15 anni è specializzata nella realizzazione di elementi strutturali finiti.



UN'UNICA REGIA, MOLTEPLICI VANTAGGI

Steelior riunisce in un unico processo l'elevata qualità dei materiali, l'ottimizzazione delle fasi di lavoro e l'innovazione tecnologica, consentendo al cliente di migliorare e ampliare la propria offerta, moltiplicandone le opportunità.

Grazie a questa integrazione, il cliente potrà accogliere sfide di mercato sempre nuove, contando su:



Massima operatività



Costi e tempi certi



**Migliore gestione
delle commesse**



**Garanzia della migliore
manodopera specializzata**

CERTIFICAZIONI

LE NOSTRE CERTIFICAZIONI

Politiche ambientali, di prevenzione della salute e di sicurezza del lavoratore oltre ai certificati di controllo di produzione. Manni Sipre ha implementato e mantiene attivo un processo efficace di produzione seguendo le principali certificazioni di settore. Un Sistema di Gestione Ambientale secondo la norma **UNI EN ISO 14001:2015**, un Sistema di Gestione della Sicurezza e di Tutela della Salute secondo la norma **UNI ISO 45001:2018**.

Inoltre, attraverso l'ottenimento del Certificato del Controllo di Produzione di Fabbrica, è in grado di garantire che i componenti strutturali finiti in acciaio da lavorazioni di taglio, foratura, saldatura, primerizzazione e zincatura da essa prodotti nei propri stabilimenti di Mozzecane (Verona), Crema (Cremona), Campoformido (Udine) e Montepandone (Ascoli Piceno) rispondano ai requisiti della norma **UNI EN 1090-1 : 2012 fino a CLASSE EXC 4**.

Grazie a queste certificazioni i prodotti di Manni Sipre **marcati CE** possono circolare liberamente in tutto il territorio Europeo.

Manni Sipre è inoltre certificata **AISC** (American Institute of Steel Construction) come Building Fabricator per il mercato USA



UNI EN ISO 9001:2015

Sistemi di gestione per la qualità

UNI EN ISO 14001:2015

Sistemi di gestione ambientale

UNI ISO 45001:2018

Sistemi di gestione per la salute e la sicurezza sul lavoro

UNI EN 1090-1:2012

Esecuzione di strutture di acciaio e di alluminio

UNI EN ISO 3834-4

Requisiti di qualità per la saldatura per fusione dei materiali metallici



SALUTE E SICUREZZA SUL LAVORO

Manni Sipre è dotata di un Sistema di Gestione per la salute e sicurezza sul lavoro certificato UNI ISO 45001

Una solida struttura interna di procedure e sistemi informatici supporta i responsabili HSE (Health, Safety & Environment) del Gruppo nell'identificazione dei pericoli e nella valutazione dei rischi in tema "salute e sicurezza" e nella conseguente predisposizione dei presidi di controllo tra cui l'organizzazione del servizio di assistenza sanitaria. L'andamento degli infortuni, costantemente monitorato, è volto a individuare le cause al fine di intervenire tempestivamente con azioni correttive adeguate. Annualmente vengono sottoposti i risultati alla Direzione.

Promuoviamo la **cultura in materia di salute e sicurezza** attraverso un continuo scambio di informazioni con i fornitori che operano presso i nostri stabilimenti. Siamo, inoltre, attenti a queste tematiche anche tramite la realizzazione di Audit interni ed esterni. Gli accertamenti hanno l'obiettivo di verificare **l'adeguatezza e l'efficacia del sistema di gestione**, oltre che essere un importante stimolo al miglioramento continuo.

Gli incontri almeno annuali tra responsabili HSE, Rappresentanti dei Lavoratori e medici incaricati della sorveglianza sanitaria sono occasioni per analizzare quanto contenuto nel documento "Valutazione dei Rischi", ovvero le misure di identificazione e minimizzazione dei rischi e la gerarchia dei controlli, nel rispetto di quanto richiesto dalle normative nazionali in tema di salute e sicurezza sul lavoro.



SALUTE E SICUREZZA SUL LAVORO

Prevenire gli infortuni non è solo un nostro dovere imprenditoriale, ma è anche un aspetto che ricopre una grande importanza strategica: la salute e la sicurezza del capitale umano è per noi una priorità.

Valorizziamo le figure specializzate coinvolgendole in attività di affiancamento alle nuove risorse; crediamo che questa partecipazione spinga i collaboratori a trasmettere le conoscenze maturate e sviluppate nei diversi anni in materia di salute e sicurezza.



FORMAZIONE | DIVERSITY & INCLUSION

Annualmente viene proposto un piano di formazione che comprende sia aspetti obbligatori di legge che corsi qualitativi o di aggiornamento facoltativi.

Nel corso del 2022 è stato predisposto un percorso formativo che affronta i temi della Diversity & Inclusion, al fine di promuovere un ambiente di lavoro trasversalmente inclusivo per tutte le risorse, in cui ciascuno possa sentirsi valorizzato con le proprie esperienze, profili culturali, a prescindere dal genere, dalla generazione di appartenenza e dalle ulteriori dimensioni in cui si declina la diversità.



MANNI SIPRE

CASE STUDY

HUBERTUS HOTEL

Bolzano (IT)

TRAVI COMPOSTE E LAMINATE





PRYSMIAN
Milano (IT)

TRAVI E LAMIERE PRELAVORATE ED ASSEMBLATE

ALMA CENTER *Napoli (IT)*

TRAVI LAMINATE TAGLIATE E COMPOSTE



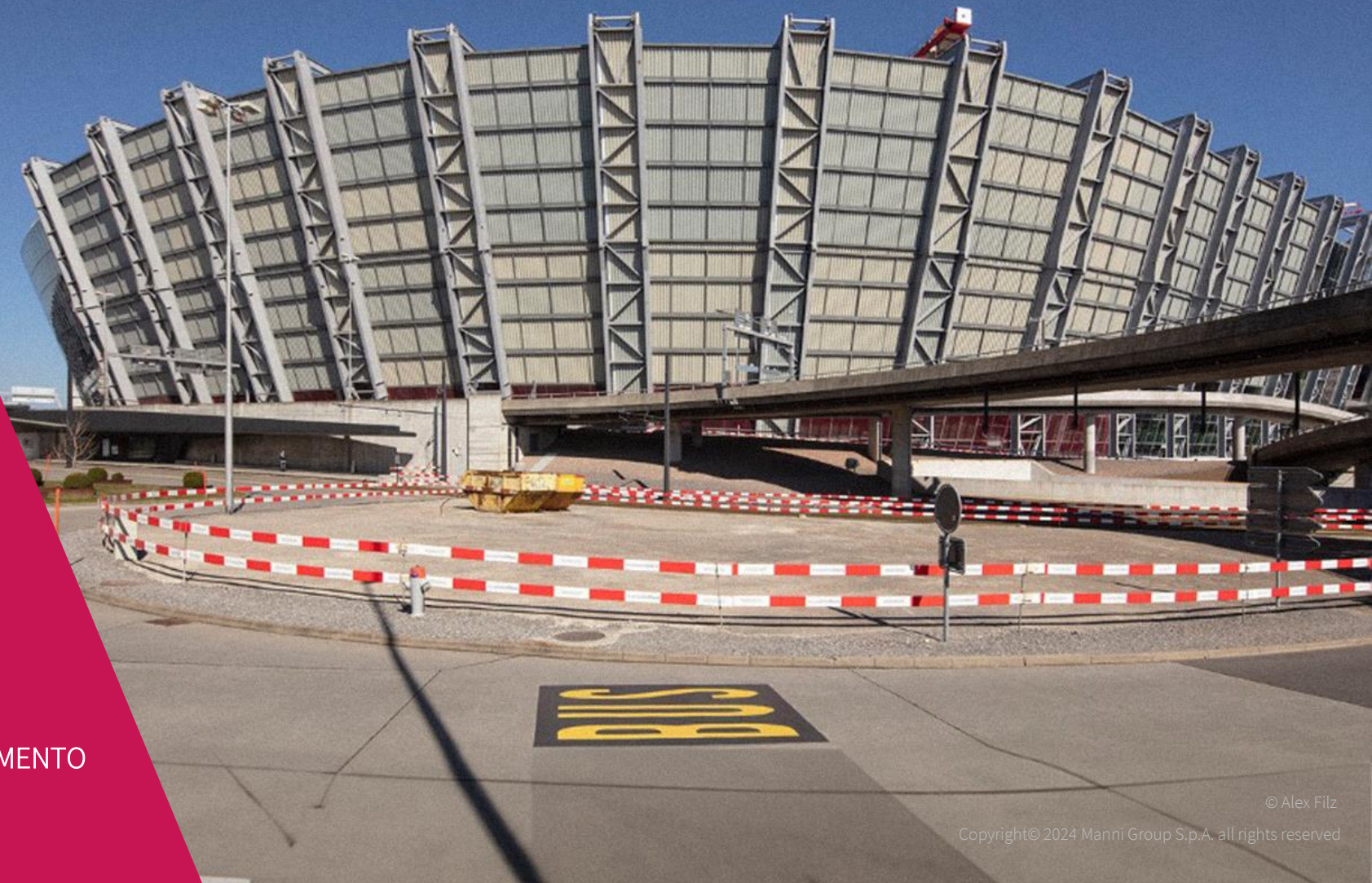
POWER MARINE SHIPYARD
Massa Carrara (IT)

ELEMENTI STRUTTURALI FINITI

AEROPORTO DI ZURIGO

Switzerland

TRAVI COMPOSTE PER STRUTTURA DI CONTENIMENTO









— MISSION



Manni Inox ha al centro della sua operatività il cliente, per permettergli di lavorare just in time con grande flessibilità e qualità.

La vasta gamma di materiale dal pronto, unitamente all'efficienza del servizio e alla ventennale esperienza del gruppo dirigente coadiuvato da personale altamente qualificato, rendono Manni Inox un punto di riferimento in Europa per gli utilizzatori di acciaio inossidabile.

L'azienda offre prodotti e lavorazioni di massima qualità e garantisce attenzione e performance al cliente. Il personale altamente qualificato contribuisce a sviluppare i settori di nicchia dell'acciaio inox, come l'ambito sanitario, l'alimentare e del packaging.

SERVIZI E TRATTAMENTI SUPERFICIALI

- Spianatura
- Lucidatura e lavorazioni superficiali
- Altri tipi di finitura disponibili



LAVORAZIONI SUPERFICIALI

LUCIDATURA



FIORETTATURA (con mole abrasive)



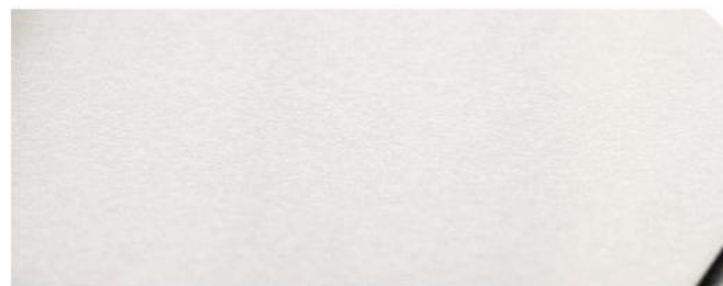
SATINATURA



SCOTCH BRITE



DUPLO



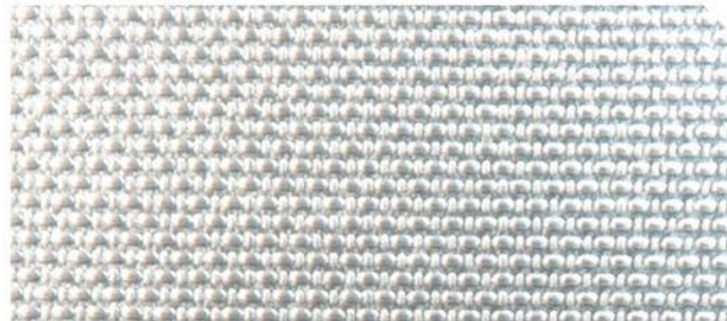
Spessore: 0.5÷8 mm (BA-2B)
Larghezza: min. 600 - max 2.000 mm
Lunghezza: min. 750 - max 6,000 mm

— ALTRI TIPI DI FINITURA DISPONIBILI

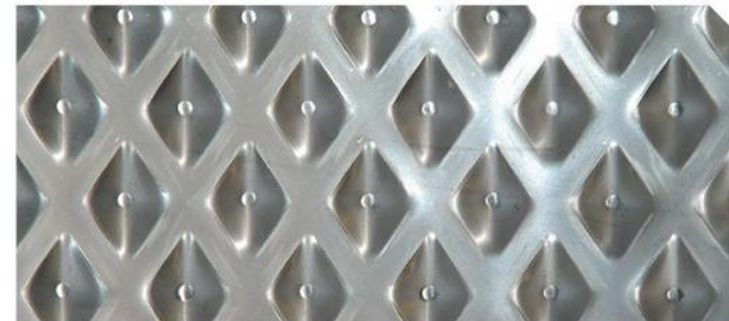
MANDORLATA



TELA DI LINO



BUGNATA A ROMBI



— PRODOTTI

- Lamiere e bramme
- Barre tonde, quadre e angolari
- Barre piatte
- Tubi rettangolari e quadri
- Tubi tondi



LAMIERE E BRAMME

BARRE TONDE, QUADRE E ANGOLARI





MANNI INOX
CENTRO SERVIZI INOX

BARRE PIATTE



MANNI INOX
CENTRO SERVIZI INOX

TUBI RETTANGOLARI E QUADRI



TUBI TONDI



IAN RITCHIE

Infinity Seat



INFINITY SEAT | ITALY | MANNI INOX





MANNI **GREEN TECH**



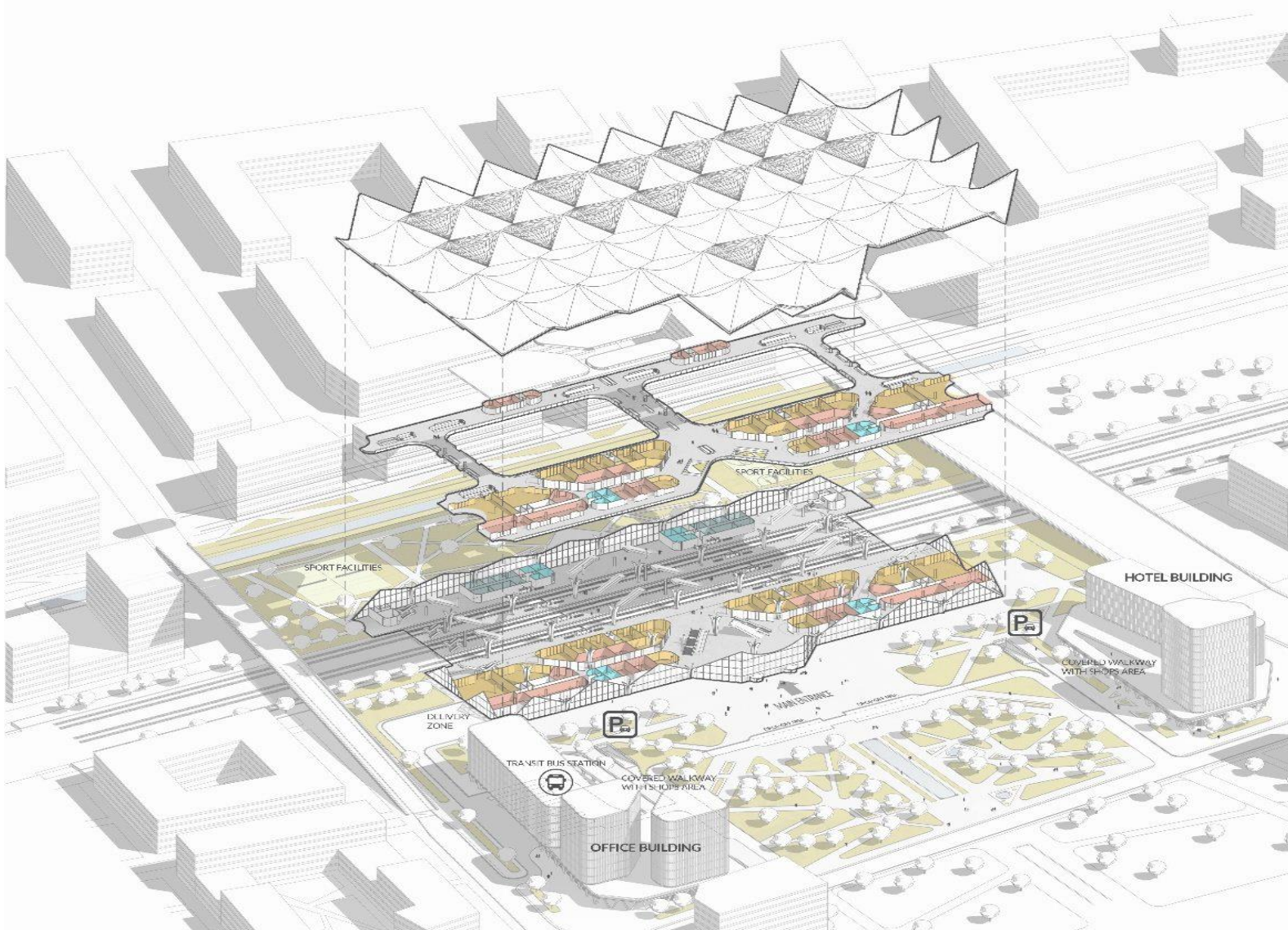
MANNI GREEN TECH



OFF-SITE BUILDING TECHNOLOGIES STEEL CONSTRUCTION SYSTEMS

MANNI GREEN TECH - Building Engineering

OFF-SITE BUILDING





PREFABRICATED
Buildings



**INDUSTRIALIZED
Buildings**



 Quality

 Tech. Knowledge

 Engineering

— DEVELOP DESIGN PRODUCE

Manni Green Tech ricerca, sviluppa, progetta, produce e fornisce nuove tecnologie per la realizzazione di unità residenziali, industriali e commerciali attraverso soluzioni sostenibili integrate basate sulla più avanzata tecnologia in Light Steel Frame e acciaio strutturale, e una completa gamma di prodotti complementari e costruzioni modulari industrializzate.

Le soluzioni e le tecnologie Manni Green Tech trovano applicazione in diverse destinazioni d'uso proprio perché con questi sistemi costruttivi è possibile realizzare edifici modulari e scalabili che seguono i requisiti architettonici e prestazionali dei diversi progetti.

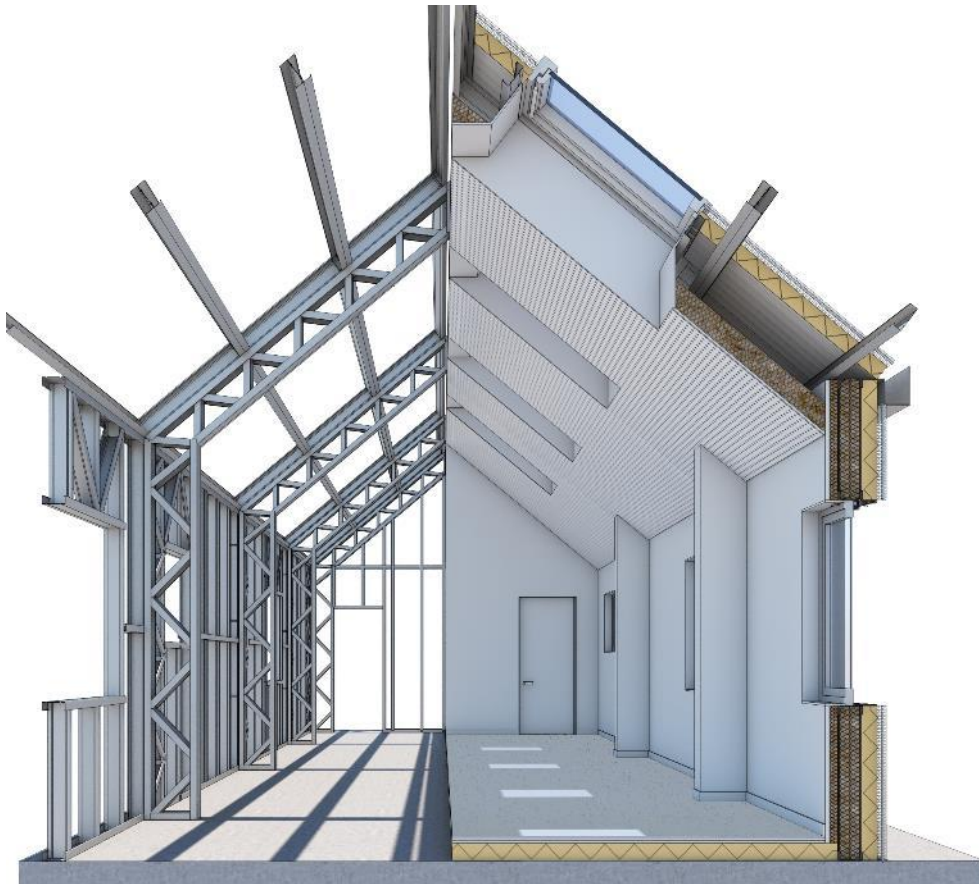
- ✓ sistema a secco completo con struttura in Light Steel Frame
- ✓ Leggerezza, semplicità di assemblaggio e modularità delle strutture
- ✓ alte performance energetiche e soluzioni customizzate
- ✓ precisione del processo industrializzato
- ✓ Tempi e costi stimabili, performance antisismiche



— Manni Green Tech DIVISIONS



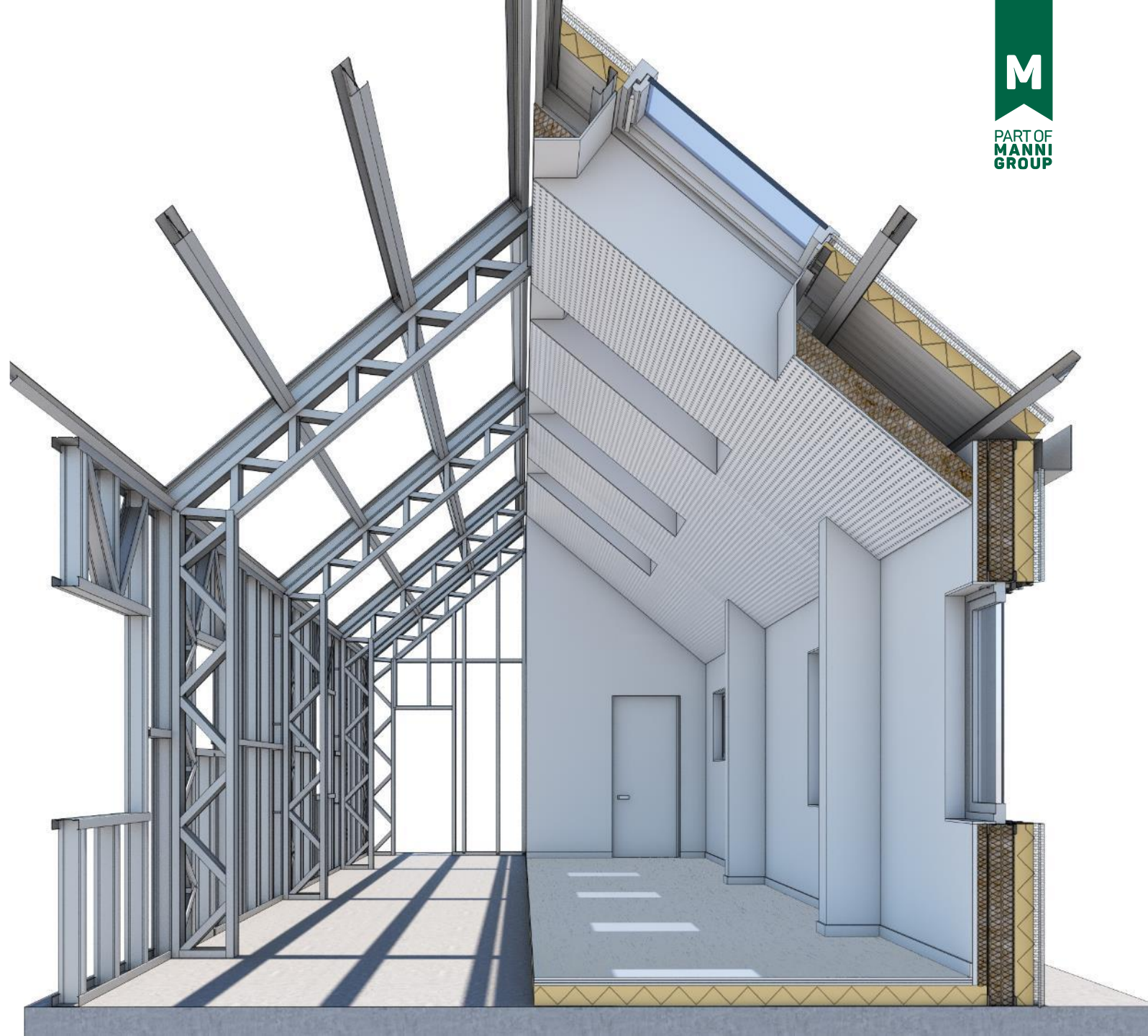
MODULAR CONSTRUCTION



EXTERIOR WALL



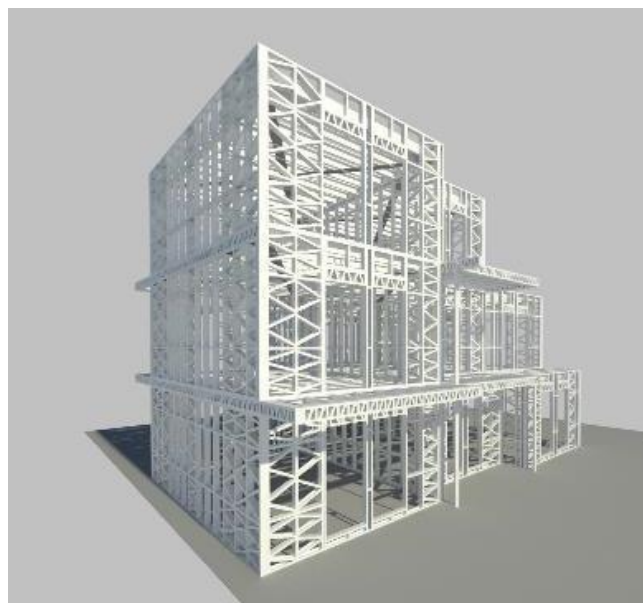
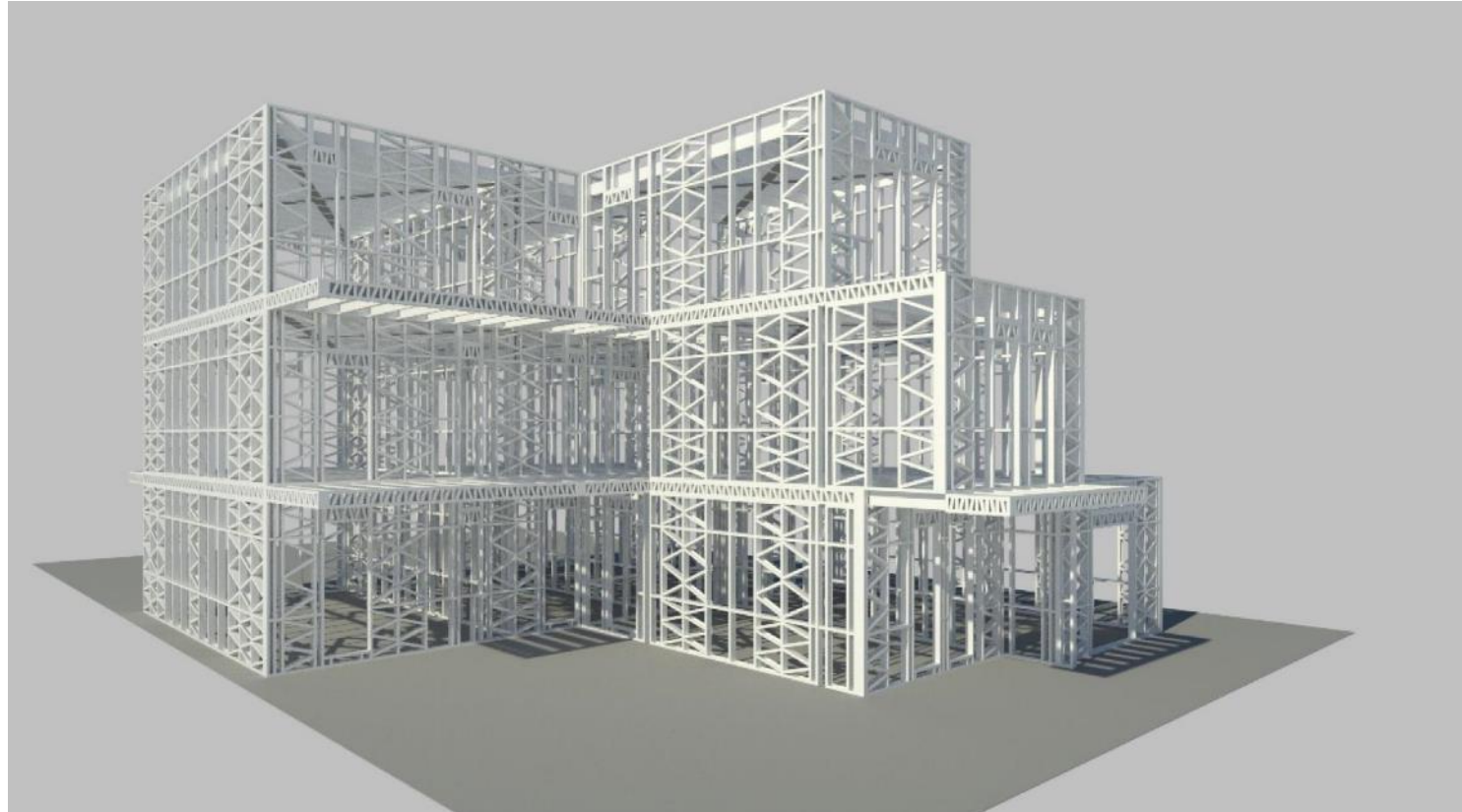
MODULAR CONSTRUCTION DIVISION



— PROGETTAZIONE ENGINEERING PRODUZIONE

EDIFICI MULTIPIANO CON TECNOLOGIA
LIGHT STEEL FRAME

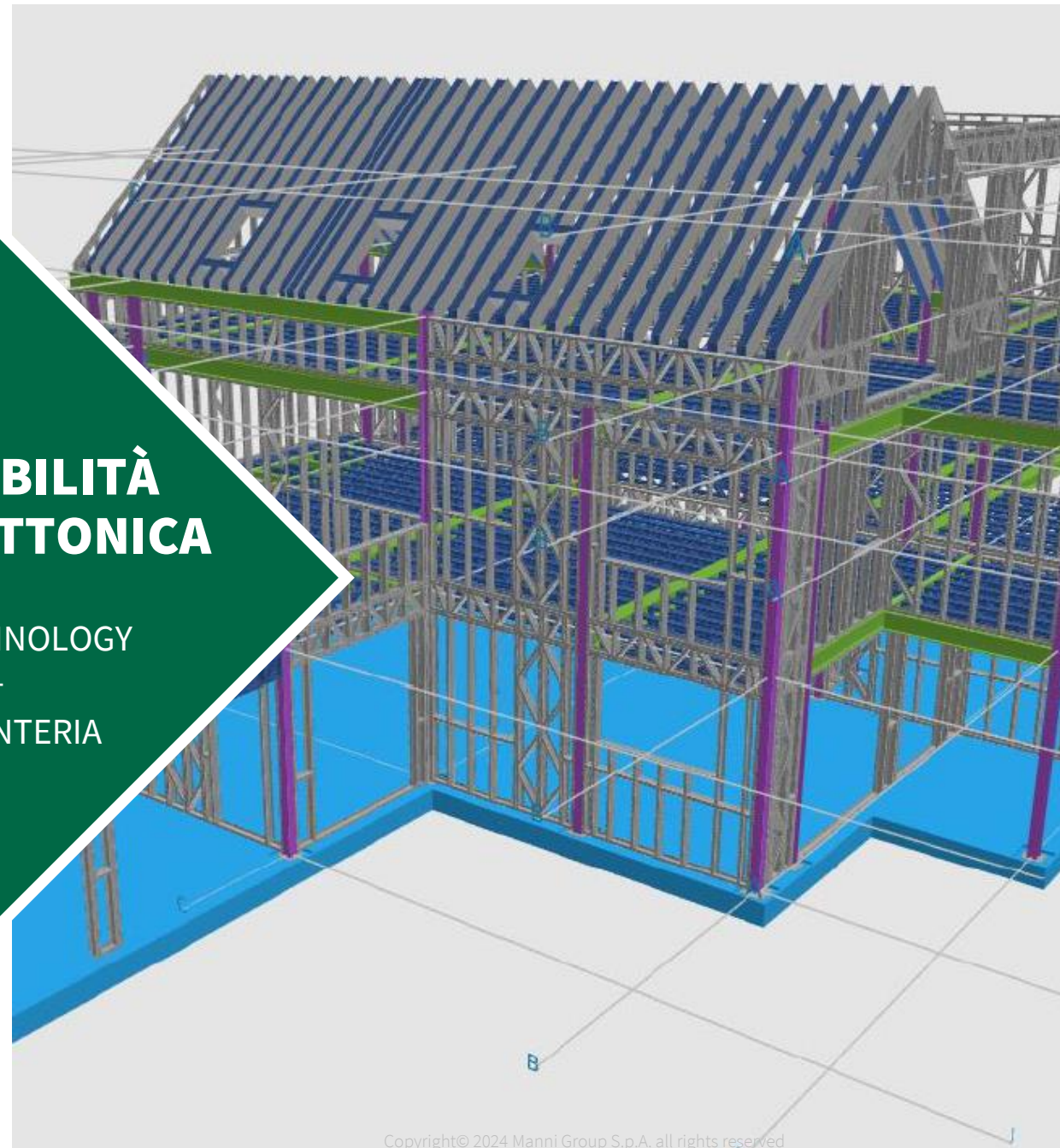
Abbiamo costruito edifici in LSF fino a 4 piani
ma il potenziale è infinito grazie a...





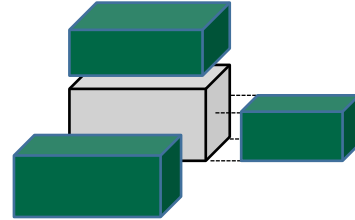
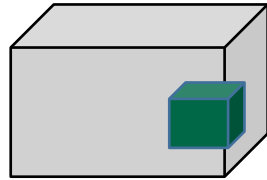
FLESSIBILITÀ ARCHITETTONICA

LSF TECHNOLOGY
+
CARPENTERIA



TIPOLOGIE EDILIZIE:

Da box in box a condomini e uffici



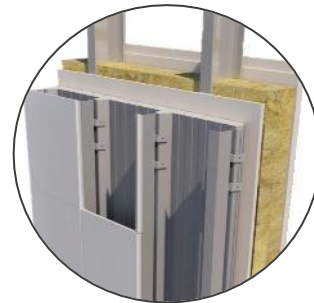
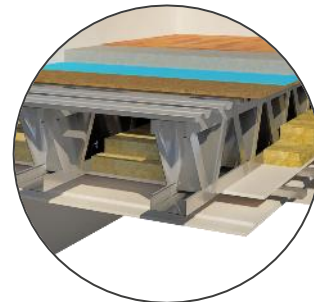
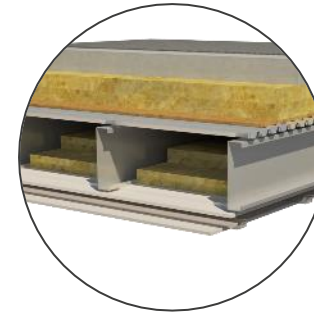
DELIFTA

SOLUZIONI CERTIFICATE PER COSTRUZIONI A SECCO
STRUTTURA PORTANTE IN LIGHT STEEL FRAME



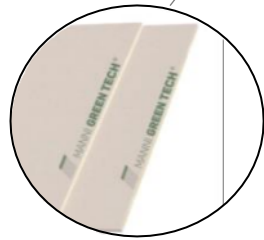
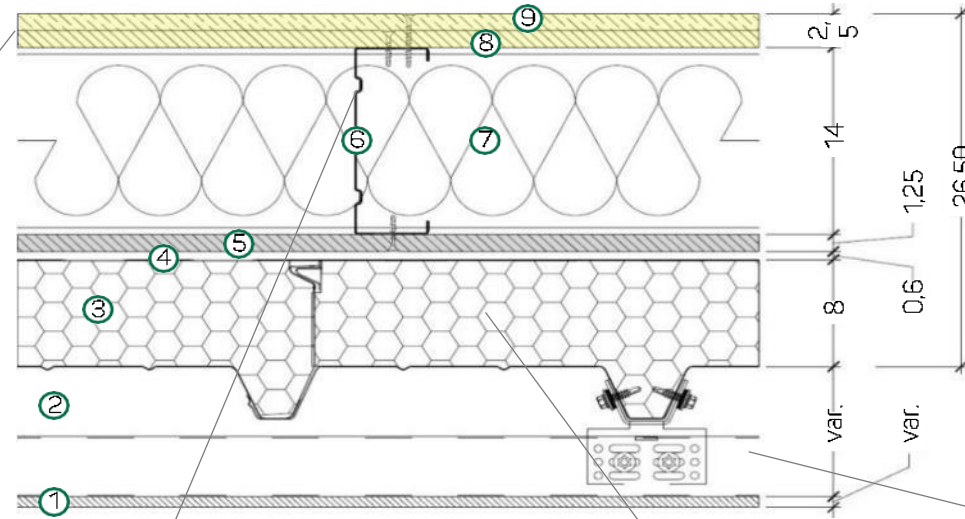
House Outside
exterior design

House Inside
interior design

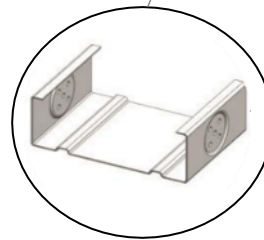


DELIFTA

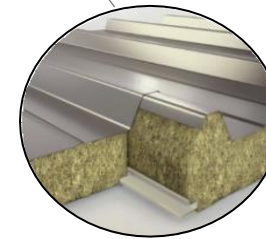
DETTAGLI E TECNOLOGIE



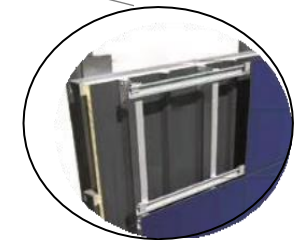
**MANNI GREEN TECH
BOARDS**



**MANNI GREEN TECH
ENGINEERING SERVICE
DESIGNED FOR EACH
PROJECT**



**ISOPAN
SANDWICH
PANELS**



**ISOPAN
SYSTEM**





UNIVERSITY CAMPUS Suriname 1500mq



Rapida installazione



CAPSULE

@Musei Enzo Ferrari

Un modulo indipendente in cui confluiscono tecnologia, sicurezza e design pronto all'uso e a consumo di suolo zero: quella di Capsule è una soluzione unica che i Musei Ferrari hanno scelto per la loro esclusiva sede di Modena.

EFFICIENZA E DESIGN

MODULARITÀ

FLESSIBILITÀ





**EXTERIOR
WALL
DIVISION**



R&D

INGEGNERIZZAZIONE DEL
CONCEPT E DELLE
COMPONENTI



TEAM D'ESPERTI PER
INDIVIDUARE GLI
INTERVENTI

MANNI GROUP

UNIONE DI DIVERSE
TECNOLOGIE

ARUP

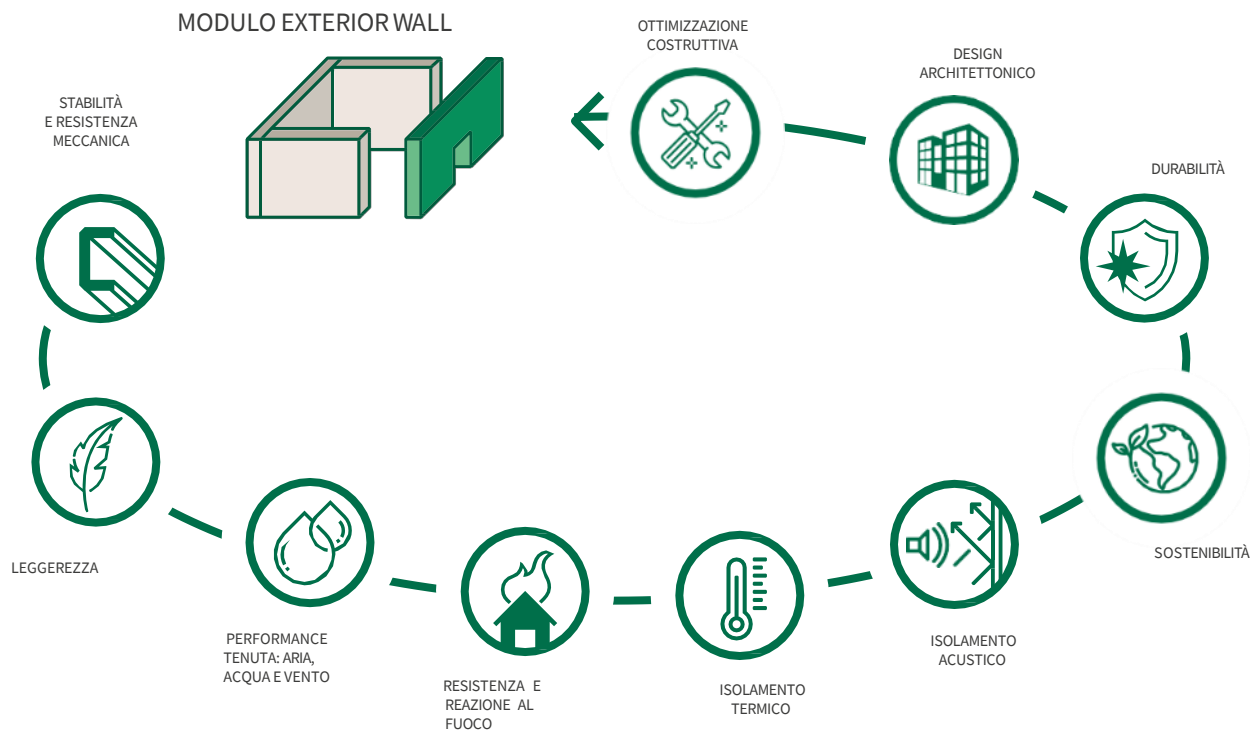
ANALISI DEL TREND
TECNOLOGICO PER
L'INVOLUCRO

DEFINIZIONE DEI KPI DELLE
TECNOLOGIE PER IL
MODULO
OFF-SITE

MODULAR OFFSITE EXTERIOR WALL ADDMIRA^{2D}



Il primo modulo di involucro a secco off-site con certificazione di facciata continua.
UNI EN 13830 – Sistema di guarnizioni a tre livelli di tenuta



PRODUZIONE OFF-SITE

90%

PERCENTUALE DI PREASSEMBLAGGIO OFF-SITE
DEL MODULO EXTERIOR WALL



- ✓ CONFIGURAZIONE MODULARE
DEL PROGETTO SPECIFICO
- ✓ OTTIMIZZAZIONE MATERIALI E
TRASPORTI
- ✓ SUPERVISIONE ATTIVITÀ DI
PRE-ASSEMBLAGGIO



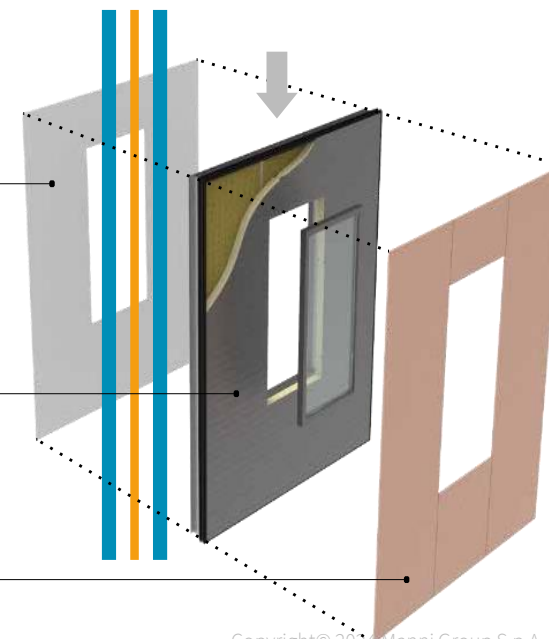
Il sistema costruttivo alla base di ADDMIRA 2D si basa sulla necessità di pre-assemblare tutti i componenti della cellula di facciata continua nello stabilimento industriale.

Gli elementi che vengono trasportati in cantiere sono delle pareti complete di strutture, rivestimenti, isolanti e sistemi di aggancio plug & play.

ON SITE – OPZIONALE
Passaggio impianti
Installazione controparete interna

OFFSITE
Prefabbricazione
del modulo Exterior Wall

OFF SITE - OPZIONALE
Possibile finitura esterna



I COMPONENTI DEL SISTEMA



SPESSORI E DENSITÀ
MATERIALI VARIABILI



OLTRE IL 90%
DI COMPONENTI
SELEZIONATI IN
CLASSE A2 s1 d0

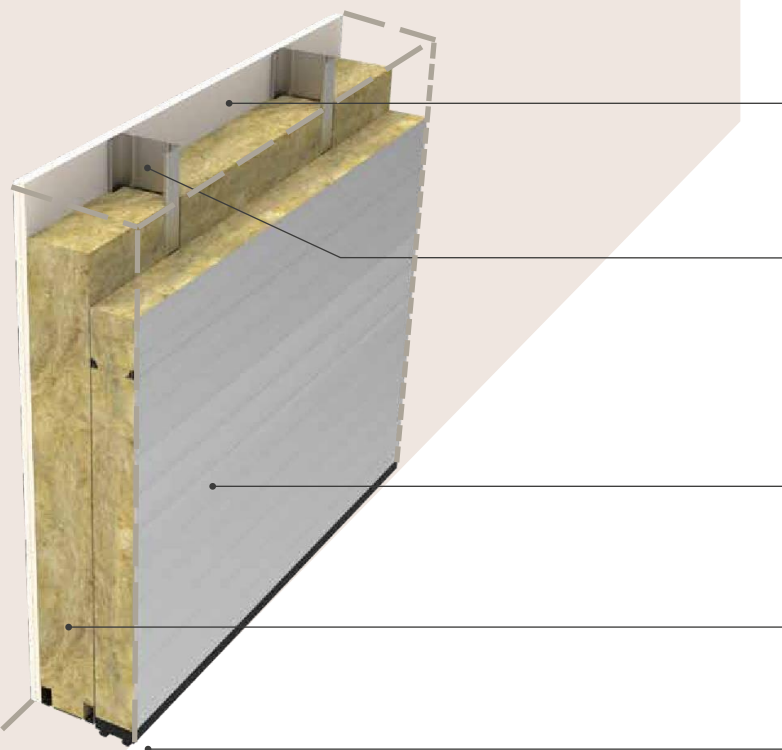


CERTIFICAZIONE
DI PRESTAZIONE AEV

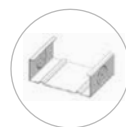


ELEVATE
PRESTAZIONI
ACUSTICHE

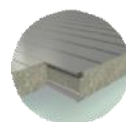
Il sistema Exterior Wall di Manni Green tech prevede l'uso di diversi componenti e materiali assemblati a secco in ambienti controllati; la connessione dei vari componenti e la connessione dei moduli tra loro è stato oggetto di studi approfonditi e ricerche per ottenere sistemi di installazione rapidi e massima qualità anche nella fase di posa in opera.



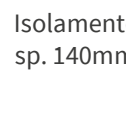
Latra in cartongesso Manni Green Tech Tipo A



Struttura in acciaio con profilo strutturale 140/50/10 mm Manni Green Tech con tecnologia Light Steel Frame

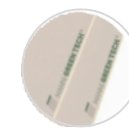


Pannello sandwich GAMMA ISOPAN ISOFIRE WALL Isolamento: Lana di roccia Sp. variabile

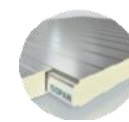


Isolamento Pannello lana di roccia sp. 140mm – densità 70 Kg/mc

Guarnizioni ingegnerizzate



Lastra in cemento fibrorinforzato Manni Green Tech



Pannello sandwich ISOPAN ISOPARETE Isolamento: PUR-PIR Sp. variabile

MANNI GREEN TECH

ISOPAN

— TESTED PERFORMANCE

TEST AEV
UNI EN 12153 - UNI EN 12155 -
EN 12179 - UNI EN 13050



PERMEABILITÀ ARIA:
Classe AE750

TENUTA ALL'ACQUA:
Classe R7

TENUTA ALL'ACQUA DINAMICA:
225 - 675 Pa

RESISTENZA CARICO VENTO:
± 1800 Pa

CARICO DI SICUREZZA:
± 2700 Pa

PROVA AL FUOCO
UNI EN 1364



RESISTENZA AL FUOCO:
EI 60 - E90 del sistema
di facciata

REAZIONE AL FUOCO:
Classe A2 s1 d0 del 90%
dei singoli componenti

**TEST
ISOLAMENTO ACUSTICO**
UNI EN ISO 10140-2:2021

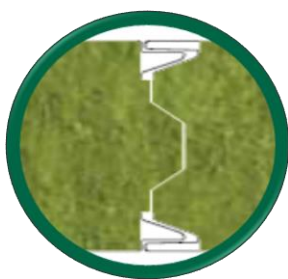


POTERE FONOIOLANTE
del sistema facciata testato
fino a 60 dB

PROGETTAZIONE DEL SISTEMA FACCIATA I MATERIALI: PANNELLI SANDWICH

La Gamma Isofire Wall di ISOPAN offre un pannello sandwich realizzato con doppio rivestimento in lamiera di acciaio preverniciato o alluminio preverniciato. Lo strato isolante in lana minerale conferisce prestazioni di isolamento termico, acustico e resistenza al fuoco.

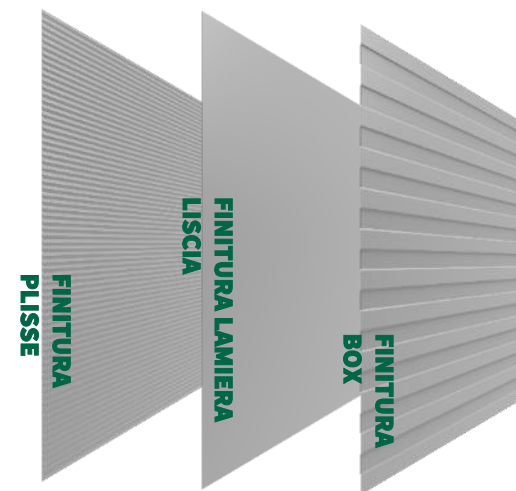
La configurazione iniziale prevede un pannello isolante da 100mm che può essere realizzato da 120 / 150 / 170 a seconda delle esigenze di prestazioni tecniche richieste.



I pannelli sono realizzati con un giunto orizzontale di connessione del tipo maschio/femmina.

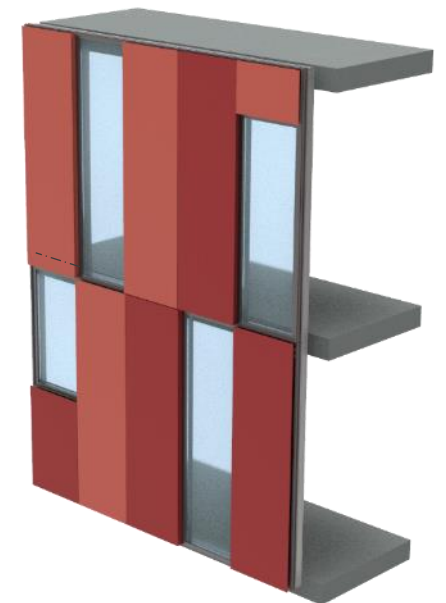
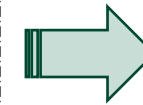
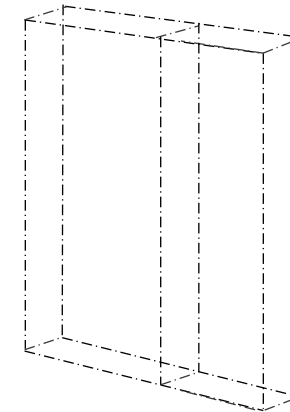
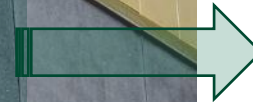


La lamiera esterna può essere di diversi colori e finiture idonee all'esposizione agli agenti atmosferici.



Colorcoat Prisma® - Colori		Colorcoat HPS 200 Ultra® - Colori	
Solid			
		Classic	
Metallics			
Elements		Matts	

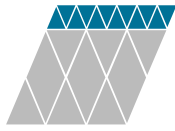
PROGETTAZIONE DEL SISTEMA FACCIATA MODULARITÀ DELLA CELLULA





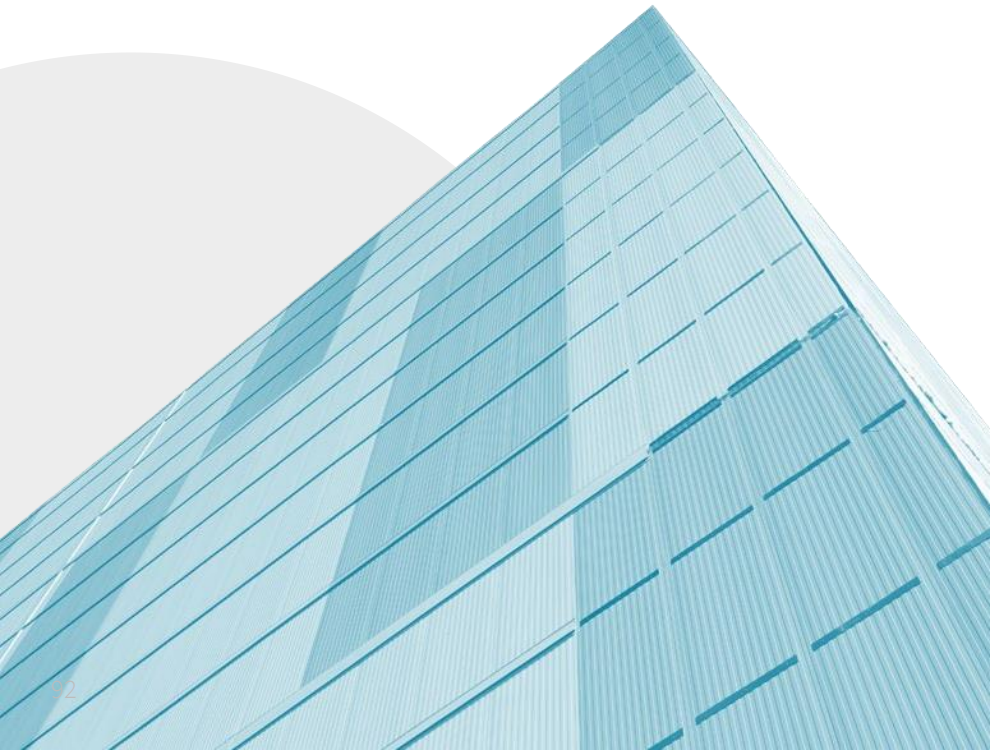
ISOPAN

BUILDING ENVELOPE SOLUTIONS
by Manni Group



ISOPAN

BUILDING ENVELOPE SOLUTIONS
by Manni Group



ISOPAN

Building Envelope Solutions

— VISION E MISSION



VISION

ISOPAN, parte di MANNI GROUP offre **prodotti, soluzioni e competenze** per il mondo delle **costruzioni a secco**, promuovendo nuovi scenari per superare gli sprechi energetici e le emissioni inquinanti del parco immobiliare esistente, aiutando il **Real Estate** e gli **Studi di Progettazione** a raggiungere un **elevato valore del progetto** grazie ai principi etici ambientali e di conoscenza del costruire.

MISSION

ISOPAN intende promuovere il concetto di **edilizia responsabile** assicurando il **benessere** di chi vive gli spazi costruiti, oltre a prendersi cura delle esternalità positive per gli stakeholder e l'intera comunità. **Isopan e la sua rete di partner** supportano **Studi di Ingegneria** e di **Architettura, imprese edili e installatori** con soluzioni end-to-end: dalla collaborazione in fase di progettazione alla fornitura in cantiere del portafoglio prodotti. Isopan offre soluzioni all'avanguardia per gli edifici, valorizzando i seguenti fattori chiave: prestazioni energetiche, acustiche e di sicurezza, ciclo di vita dei prodotti dalla materia prima lungo tutto il processo produttivo e infine lo stile e design dell'architettura da realizzare.

— CHI SIAMO



Isopan offre soluzioni all'avanguardia per l'involucro degli edifici, valorizzando prestazioni energetiche, acustiche e di sicurezza, ciclo di vita dei prodotti e infine il design architettonico per un alto valore estetico, oltre che funzionale. Isopan e la sua rete di partner offrono il proprio supporto per rispondere alle esigenze di Studi di Ingegneria e di Architettura, imprese edili e installatori con soluzioni end-to-end: dalla collaborazione in fase di progettazione alla fornitura in cantiere del portafoglio prodotti.

ISOPAN IBÉRICA | Spagna

ISOPAN EST | Romania

ISOCINDU | Messico



ISOPAN IN NUMERI





ISOPAN

BUILDING ENVELOPE SOLUTIONS
by Manni Group

M

PART OF
MANNI
GROUP

IL NOSTRO EXPERTISE PER IL TUO SETTORE



Commerciale



Industriale - Logistico



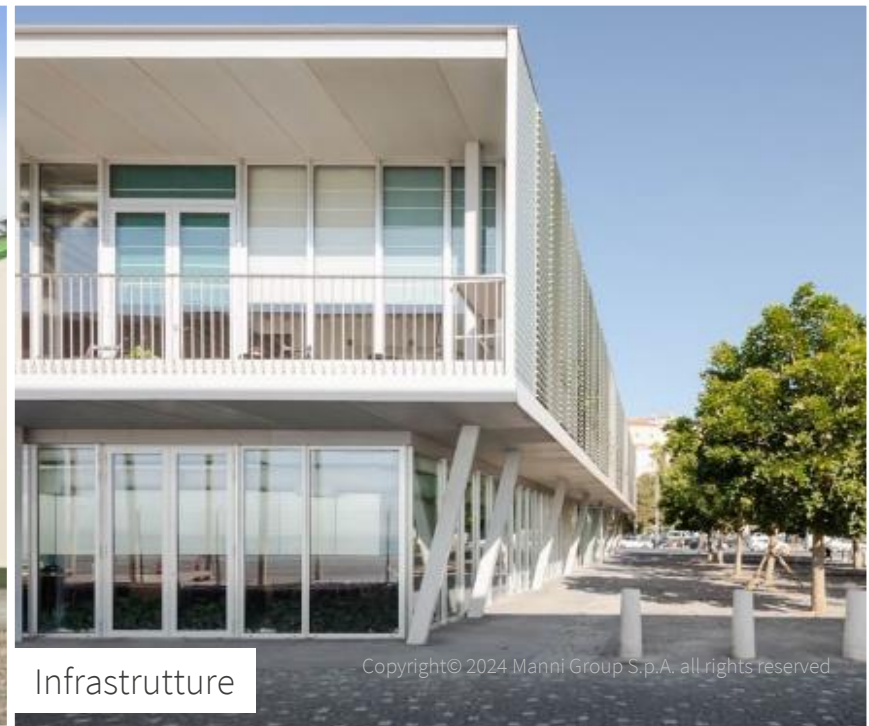
Residenziale



Refrigerazione



Zootecnico



Infrastrutture



ISOPAN

BUILDING ENVELOPE SOLUTIONS
by Manni Group

M

PART OF
MANNI
GROUP

L'impegno di Isopan per la Sostenibilità

— Più valore al tuo Edificio

— EPD | Environmental Product Declaration

Per supportare i progettisti nel compiere le migliori scelte volte a ridurre gli impatti ambientali del proprio edificio, nel 2019 abbiamo realizzato e pubblicato le EPD relative ai pannelli sandwich Isopan.

Grazie al nuovo approccio di calcolo dell’LCA, è stato possibile avere un’unica certificazione in grado di coprire tutta l’ampia gamma di prodotti a catalogo.

Il certificato EPD permette di ottenere crediti per le certificazioni di sostenibilità dell’edificio, quali LEED o BREEM, o per dimostrare parametri ambientali richiesti da programmi di acquisti pubblici, come i Criteri Ambientali Minimi.



L'ETICHETTA DECLARE

Nel 2019 le soluzioni Isopan sono le prime in Europa ad aver ottenuto Declare, un'etichetta creata da ILFI (International Living Future Institute) che riporta tutti i componenti gli ingredienti presenti in un prodotto e mostra l'eventuale presenza di sostanze chimiche appartenenti alla Red List.

Evidenziando in maniera trasparente i materiali da costruzione, permette ai progettisti di individuare facilmente i prodotti che soddisfano i requisiti del progetto.

Le etichette Declare dei prodotti Leaf e Green Roof di Isopan sono state aggiornate nel 2022.

Declare.

Leaf Technology Insulated Panel Isopan Spa

Final Assembly: Multiple Global Locations
Life Expectancy: 40 Year(s)
End of Life Options: Salvageable/Reusable in its Entirety, Recyclable (up to 85%), Landfill (15%)

Ingredients:

Metal substrate: Steel; **Rigid insulating foam:** Polyurethane foam; **Protective coating:** Zinc; **Organic coating:** Polyester resins; **Blowing agent:** Undisclosed (0.2-0.5%)¹; **Non halogenated flame retardant:** Undisclosed (0.2-0.5%)¹; **Gasket:** Polyurethane foam; **Tape:** Polypropylene

¹LBC Temp Exception RL-004b - Proprietary Ingredients in Declare

Living Building Challenge Criteria: Compliant

I-13 Red List:

- LBC Red List Free % Disclosed: 99% at 100ppm
- LBC Red List Approved VOC Content: Not Applicable
- Declared

I-10 Interior Performance: AgBB Scheme French A+ 2011
I-14 Responsible Sourcing: Not Applicable

ISO-0002
EXP. 01 OCT 2023
Original Issue Date: 2019

MANUFACTURER RESPONSIBLE FOR LABEL ACCURACY
INTERNATIONAL LIVING FUTURE INSTITUTE™ living-future.org/declare

Declare.

Green Roof Isopan Spa

Final Assembly: Trevenzuolo, Verona, Italy; Patrica, Frosinone, Italy
Life Expectancy: 40 Year(s)
End of Life Options: Salvageable/Reusable in its Entirety, Recyclable (up to 85%), Landfill (15%)

Ingredients:

Metal substrate: Steel; **Rigid insulating foam:** Polyurethane foam; **Draining element:** Polystyrene; **Waterproof membrane:** Thermoplastic polyolefin; **Protective coating:** Zinc; **Filter:** Polypropylene; **Organic coating:** Polyester resins; **Blowing agent:** Pentane; **Gasket:** Polyurethane foam; **Tape:** Polypropylene

Living Building Challenge Criteria: Compliant

I-13 Red List:

- LBC Red List Free % Disclosed: 100% at 100ppm
- LBC Red List Approved VOC Content: Not Applicable
- Declared

I-10 Interior Performance: AgBB Scheme French A+ 2011
I-14 Responsible Sourcing: Not Applicable

ISO-0001
EXP. 01 OCT 2023
Original Issue Date: 2019

MANUFACTURER RESPONSIBLE FOR LABEL ACCURACY
INTERNATIONAL LIVING FUTURE INSTITUTE™ living-future.org/declare

— FM Approvals

L'ottenimento del marchio FM Approved certifica le performance dei pannelli Isopan con anima isolante in PIR e lana di roccia contro gli effetti causati da calamità naturali.

Performance di sicurezza certificate che assicurano una protezione effettiva dell'intero involucro sia per i proprietari degli edifici, che per chi ne usufruisce in caso di propagazione d'incendio e agenti di rischio esterni quali grandine, vento e detriti.

Gli elementi cardine
delle soluzioni FM APPROVED?

Qualità delle soluzioni validate

Integrità tecnica dei prodotti
sottoposti ai test

Performance di resistenza





ISOPAN

BUILDING ENVELOPE SOLUTIONS
by Manni Group

M

PART OF
MANNI
GROUP

ISOPAN per NEWCOLD

— Il polo del freddo più grande d'Europa

NEW COLD | ITALY | ISOPAN
SOLUTION | ISOFROZEN



— ISOPAN per NEWCOLD

L'expertise di Isopan per l'Hub logistico del Freddo più grande d'Europa progettato per avere spazi tecnico-logisti in grado di ridurre del 60% i consumi energetici attraverso impianti best in class. NewCold, il più importante logistic provider al mondo, grazie ai 38.500mq di Isofrozen di Isopan, ha reso ultraefficiente il suo intero involucro.

38.500mq

di pannelli Isofrozen

-23C°

la temperatura garantita dal nostro sistema

-60%

La riduzione dei costi di manodopera rispetto ai competitor





LOUNGE

PLATY'S CENTER | ITALY | ISOPAN
SOLUTION | PVSTEEL + ADDWIND



TORRI MADONNA BIANCA | ITALY | ISOPAN
SOLUTION | ADDCROSS



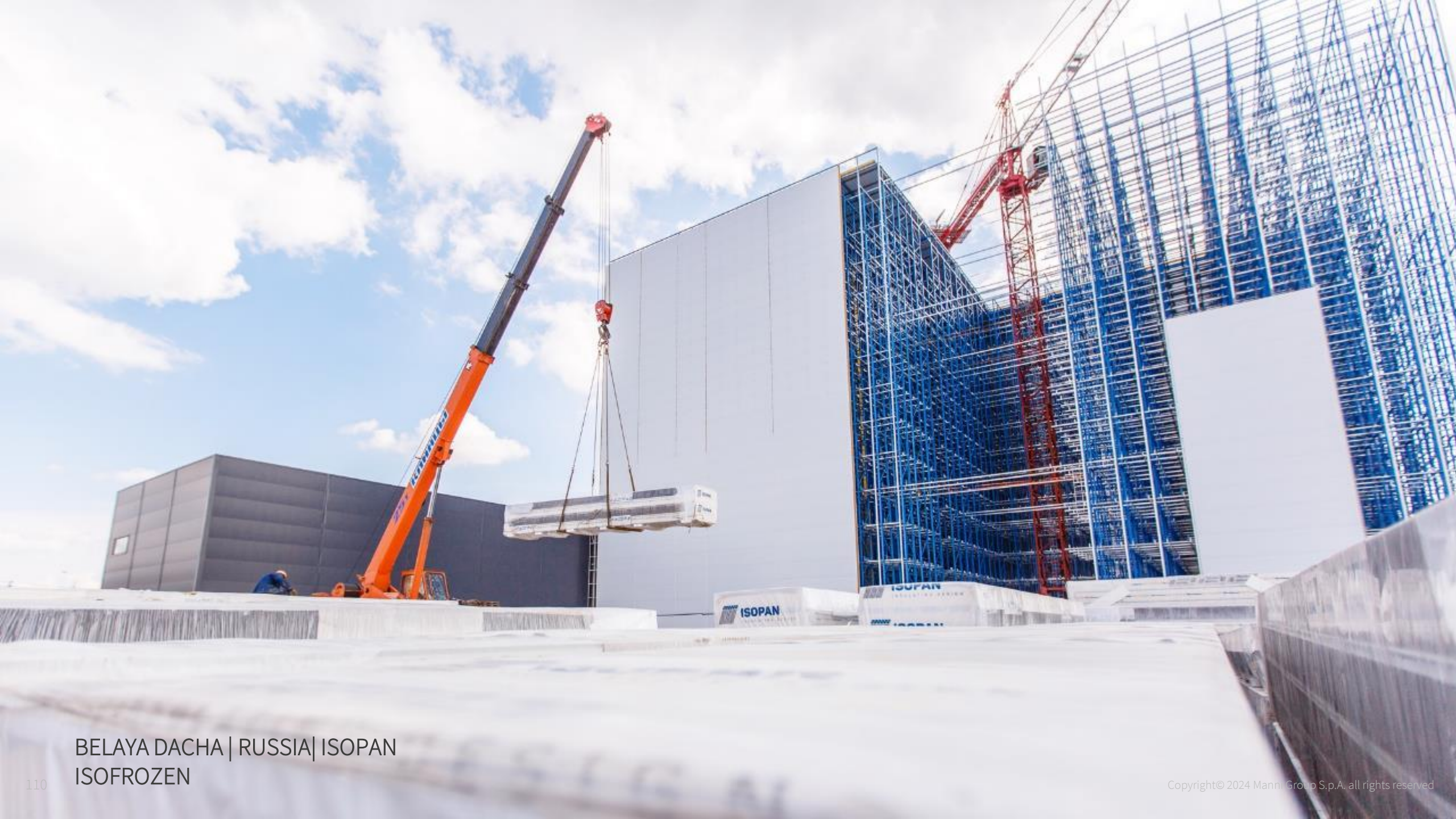
PORSCHE EXPERIENCE CENTER | ITALY | ISOPAN SOLUTION | ISOFROZEN with LEAF TECHNOLOGY



LEXUS | PORTUGAL | ISOPAN
SOLUTION | ADDWind



KEKEN | MEXICO | ISOPAN
SOLUTION | ISOPARETE BOC - ISOCOP



BELAYA DACHA | RUSSIA | ISOPAN
ISOFRÖZEN



TRANS LUSIA | ITALY | ISOPAN
SOLUTION | ISOFROZEN



VOLGOGRAD | RUSSIA | ISOPAN
SOLUTION | ADDWind



HOW / CUSTOMER CENTRICITY

IL CLIENTE AL CENTRO

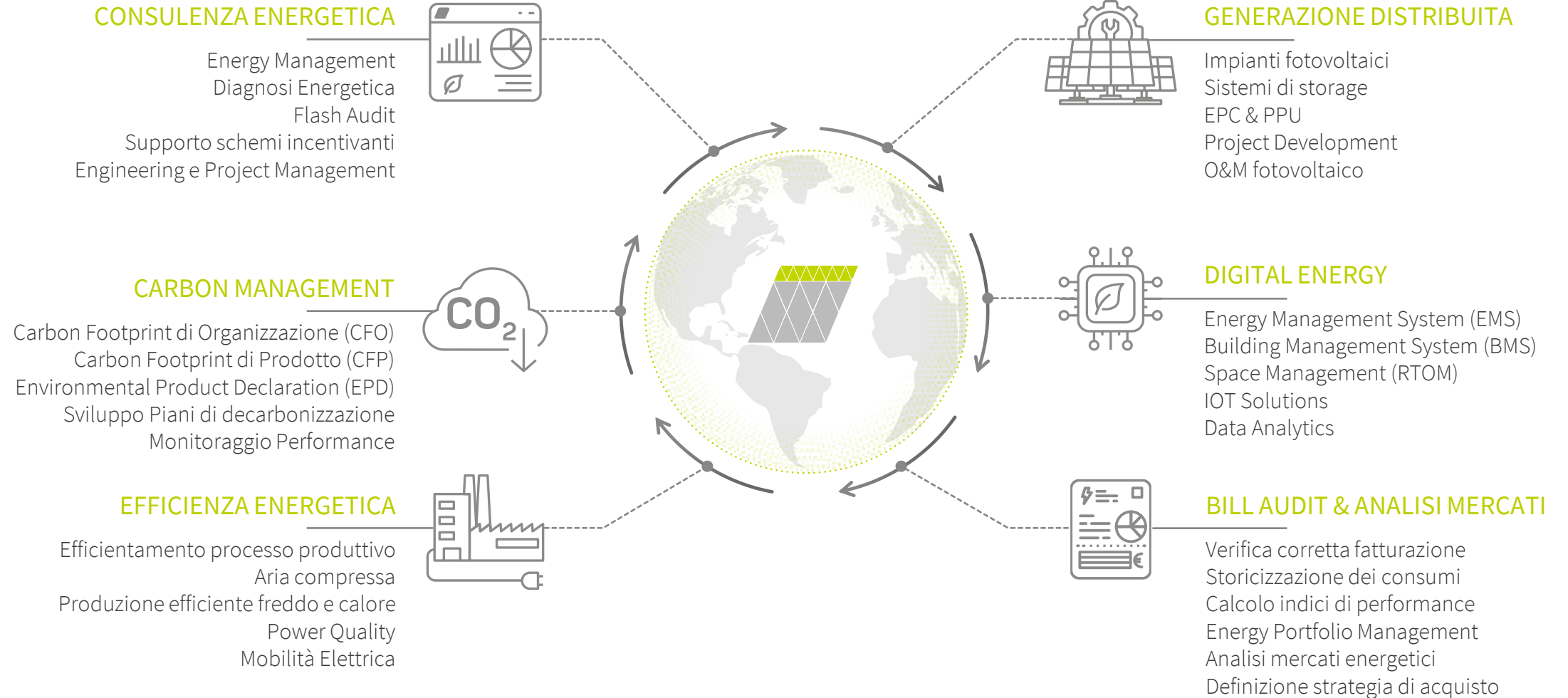
Manni Energy si concentra sull'intera esperienza del cliente, che viene servito da più professionisti con competenza verticale, pienamente coinvolti nell'obiettivo primario: LA SODDISFAZIONE DEL CLIENTE

Ogni funzione è responsabile della soddisfazione del cliente, cui vengono forniti servizi su misura customizzati sulle specifiche esigenze



I NOSTRI SERVIZI

I Servizi offerti



Approccio olistico consulenza strategia energetico ambientale



All-in-one solution

✓ EFFICIENTAMENTO CONTINUO TRAMITE INTELLIGENZA ARTIFICIALE

Control Room Scalabile - Monitor & Control:

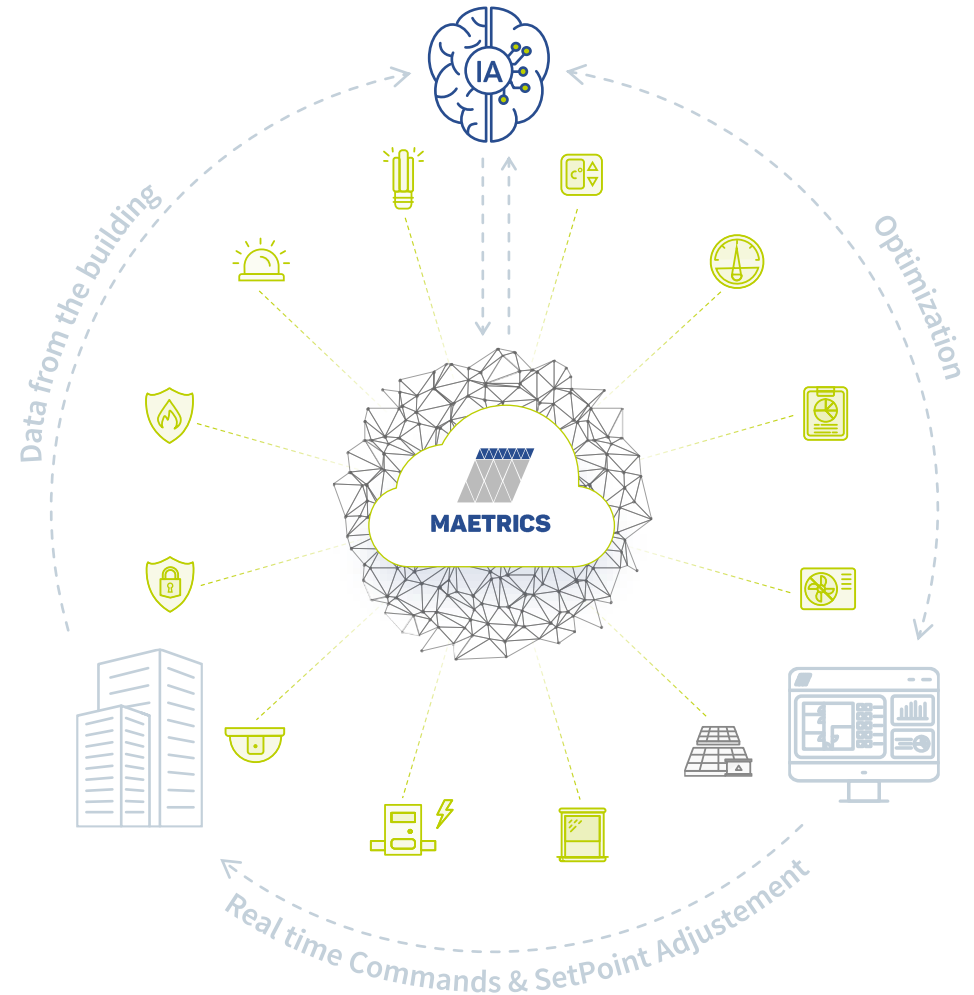
L'intelligenza distribuita permette di raggruppare le informazioni in un'unica sala di controllo.

Misurazione delle performance di impianto:

Dashboard e widget per monitorare in tempo reale i KPI dell'edificio. Algoritmi e allarmi controllano l'efficienza dell'edificio in modo automatico.

Manutenzione Continua:

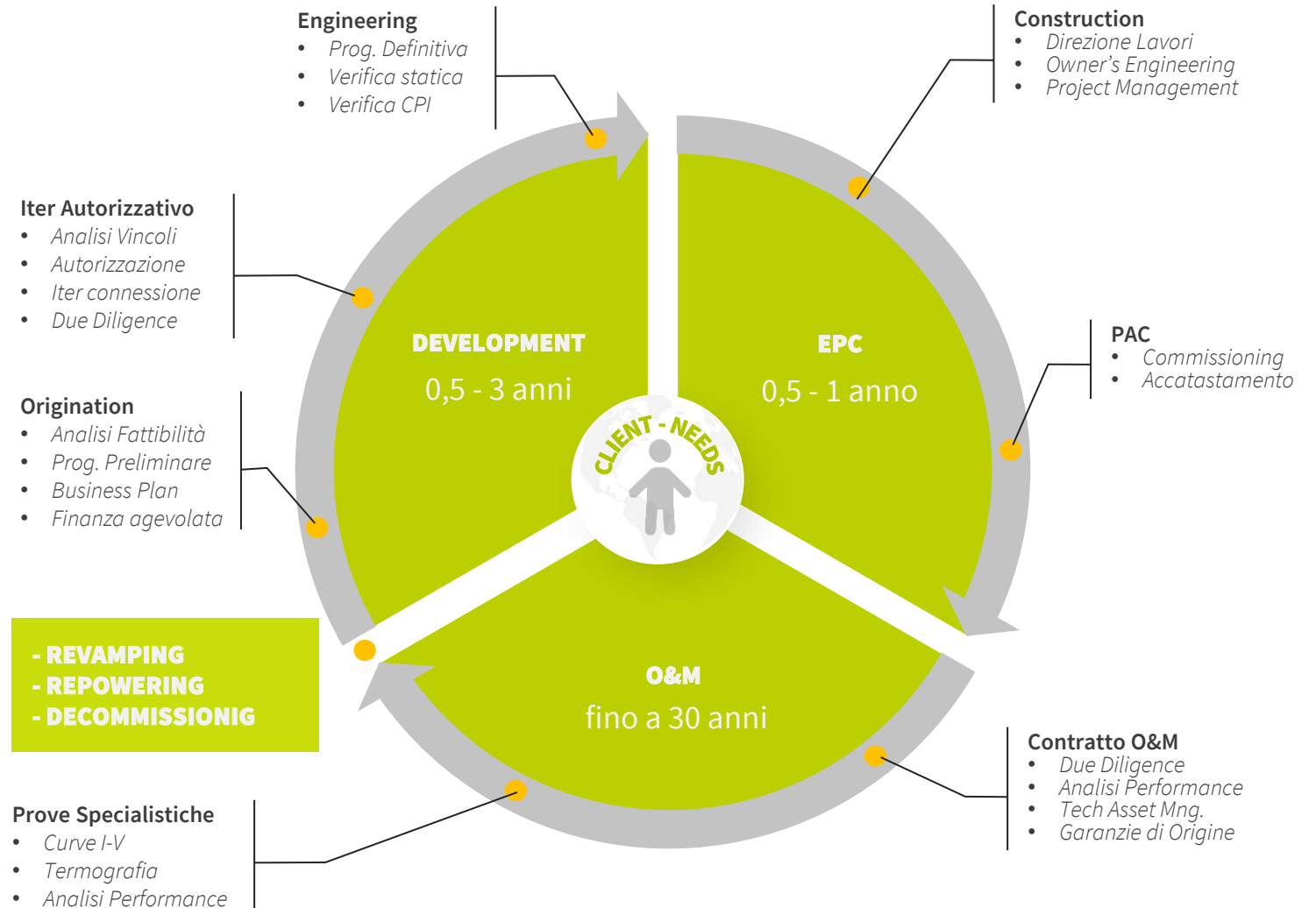
Il controllo in real-time di tutti i sistemi tecnologici permette il tempestivo rilevamento delle anomalie e l'attuazione degli interventi correttivi.



Energia Rinnovabile Solar Empowerment

DELIVERING VALUE FROM SOLAR CIRCULARITY

Grazie al suo ruolo di **INTEGRATORE DI SERVIZI FULL-LIFE** per impianti fotovoltaici, Manni Energy permette ai propri clienti di **CATTURARE EXTRA-VALORE** dalla generazione di energia solare nel corso di tutto il ciclo di vita «ricorrente» dei loro impianti.



ENERGIA RINNOVABILE

Costruire Insieme il tuo Asset Solare

Grazie al nostro TEAM DI PROGETTAZIONE INTERNO e alla nostra pluriennale esperienza di collaborazione con comuni, regioni, proprietari terrieri e autorità, possiamo accompagnare l'intero iter autorizzativo, dall'individuazione del sito, fino alla costruzione e gestione dell'asset fotovoltaico.



01

ORINATION

- Identificazione dei siti
- Analisi tecnica preliminare
- Analisi costi/ricavi
- Analisi preliminare dei vincoli
- Analisi dei proprietari terrieri

02

ANALISI DI FATTIBILITA'

- Analisi di dettaglio dei vincoli
- Valutazione tecnica
- Progetto preliminare
- Matrice delle key issue
- Valutazione del rischio
- Strategia di mitigazione

03

AUTORIZZAZIONI

- Due Diligence
- Ingegneria per l'autorizzazione
- Gestione connessione alla rete
- Gestione delle autorizzazioni
- Gestione dei proprietari terrieri
- Gestione sviluppo locale

04

COSTRUZIONE E GESTIONE

- Plant Engineering
- Owner Engineering
- Asset Management
- Operations & Maintenance
- Prove Specialistiche

SOLAR O&M

Il Cliente al Centro

Manni Energy si concentra sull'intera esperienza del cliente, che viene servito da più professionisti con competenza, pienamente coinvolti nell'obiettivo primario: **LA SODDISFAZIONE DEL CLIENTE**



01

GESTIONE TECNICA

- Reporting al Produttore
(Prestazioni, Interventi, ecc.)
- Conformità normativa
(GSE, Gestore di Rete, ARERA, ecc.)
- Gestione delle garanzie
- Gestione pratiche assicurative

02

OPERATIONS

- Gestione della documentazione
- Monitoraggio proattivo
- Supervisione dell'impianto
(ticketing, monitoraggio, miglioramento delle prestazioni, ecc.)
- Gestione delle parti di ricambio

03

MAINTENANCE

- Manutenzione preventiva e correttiva
- Pulizia dei moduli e taglio dell'erba
- Stoccaggio pezzi di ricambio
- Servizi Specialistici On-site
(termografia, curva I-V, ecc.)



I NOSTRI NUMERI

— GENERAZIONE SOLARE

I nostri numeri



FOCUS

100 %

SOLARE

EXPERIENCE

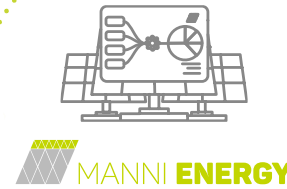
+13

ANNI CUMULATI

TECH TEAM

+40

INGEGNERI



TECH ADVISORY

+1,5 GW

PROGETTI IN GESTIONE

CONSTRUCTION

+1.200

PROGETTI REALIZZATI

O&M

+200 MW

PROGETTI IN GESTIONE

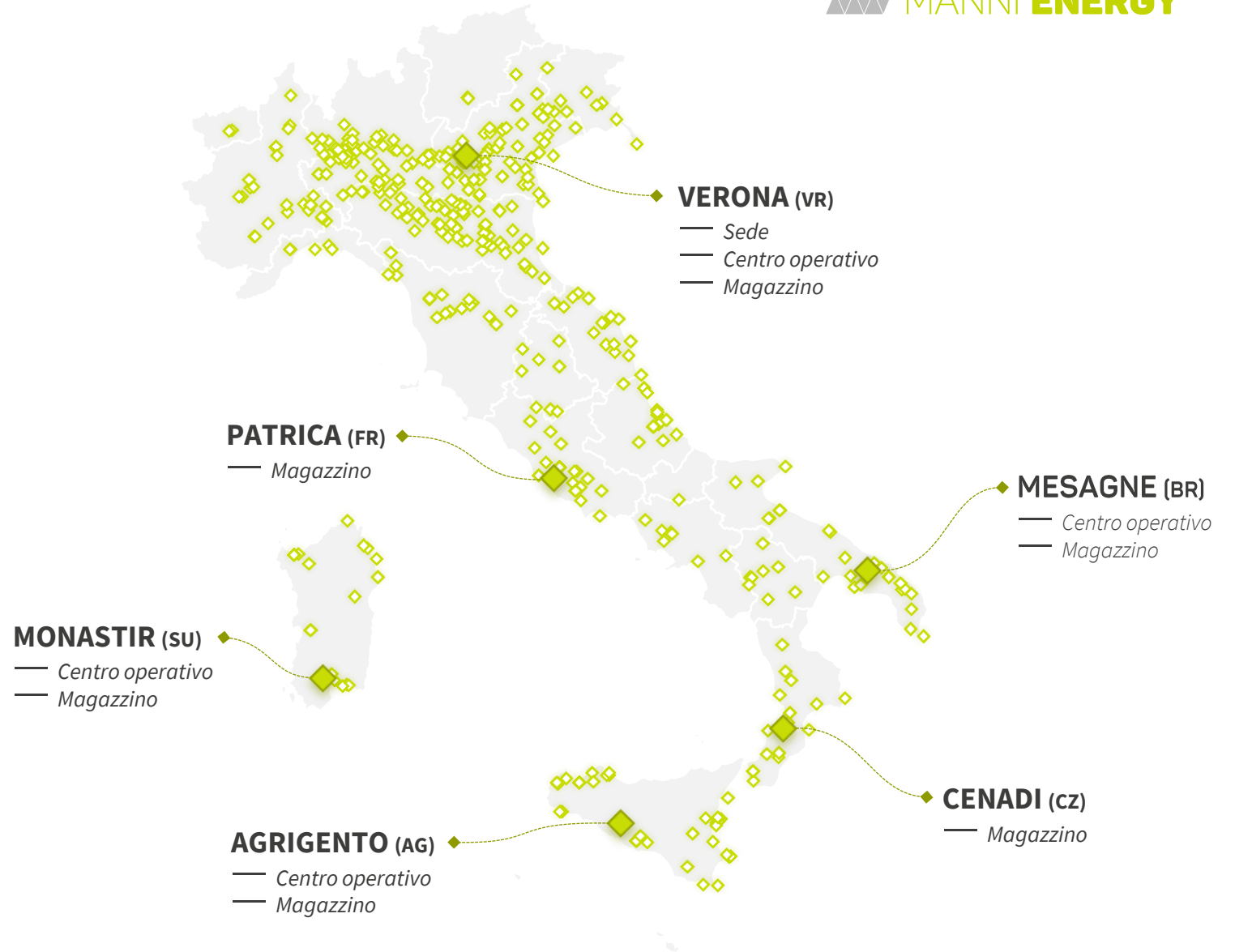
ITALIA AL CENTRO

Asset solari in gestione

Manni Energy dedica la sua struttura e le sue competenze al territorio italiano, che è in grado di coprire interamente grazie ad una organizzazione diffusa e supportata da partner consolidati per le attività a minor valore aggiunto

+ 470

◇ Impianti gestiti in Italia





MANNI GROUP
BUILDING FUTURE